

# HMI SAFETY PANEL SP200

## VARIANTENVIELFALT DES SP200 IN FUNKTION UND AUFBAU

### Die funktionale Unterscheidung

betrifft die Bestückung des Standard-Tablets, die realisierten Sicherheitsfunktionen und die Schnittstelle zur Anbindung an die Maschine.

### Der Aufbau

betrifft neben der Ausführung des Gehäuses die Bestückung der sicheren Bedienelemente, sowie das rein mobile HMI mit Lademöglichkeit oder Anbau an eine Maschine mit fester oder abnehmbarer Halterung.



# HMI SAFETY PANEL SP200

VARIANTENVIELFALT DES SP200 IN FUNKTION UND AUFBAU

## FUNKTIONALE VARIANTEN



SP200  
Android Tablet oder  
Apple iPadOS

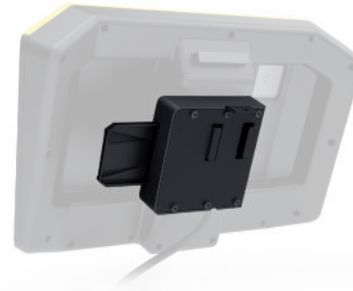


SP200  
Windows Tablet

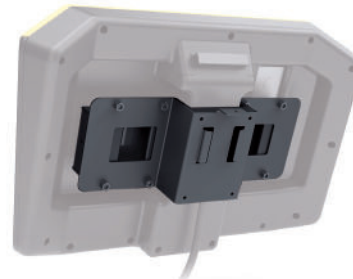


SP200  
Windows Tablet

## AUFBAU-VARIANTEN



Abnehmbare  
Halterung wird  
seitlich eingeschoben



Abnehmbare  
Halterung wird von  
hinten aufgesteckt



Feste  
Industriehalterung  
als Terminal

- Beliebige Android-Tablets
- Beliebige Windows-Tablets
- Beliebige Apple iPadOS
- Bis zu 5 sichere Bedienelemente
- Bis zu 6 weitere Bedienelemente
- Wireless
- Kabelgebunden (Bus oder EA-Anschluss)
- Wireless-Anmeldung per QR-Code
- Wireless-Anmeldung per Auswahlliste
- Wireless-Anmeldung per RFID (in Vorb.)
- Bedien- und Terminalanwendungen

- Feste Industriehalterung als Terminal oder abnehmbare Halterung
- Flexible Anordnung der Bedienelemente
- Halterung als Dockingstation (induktive Ladung oder per USB-C)