

ACD FS PLC Designer

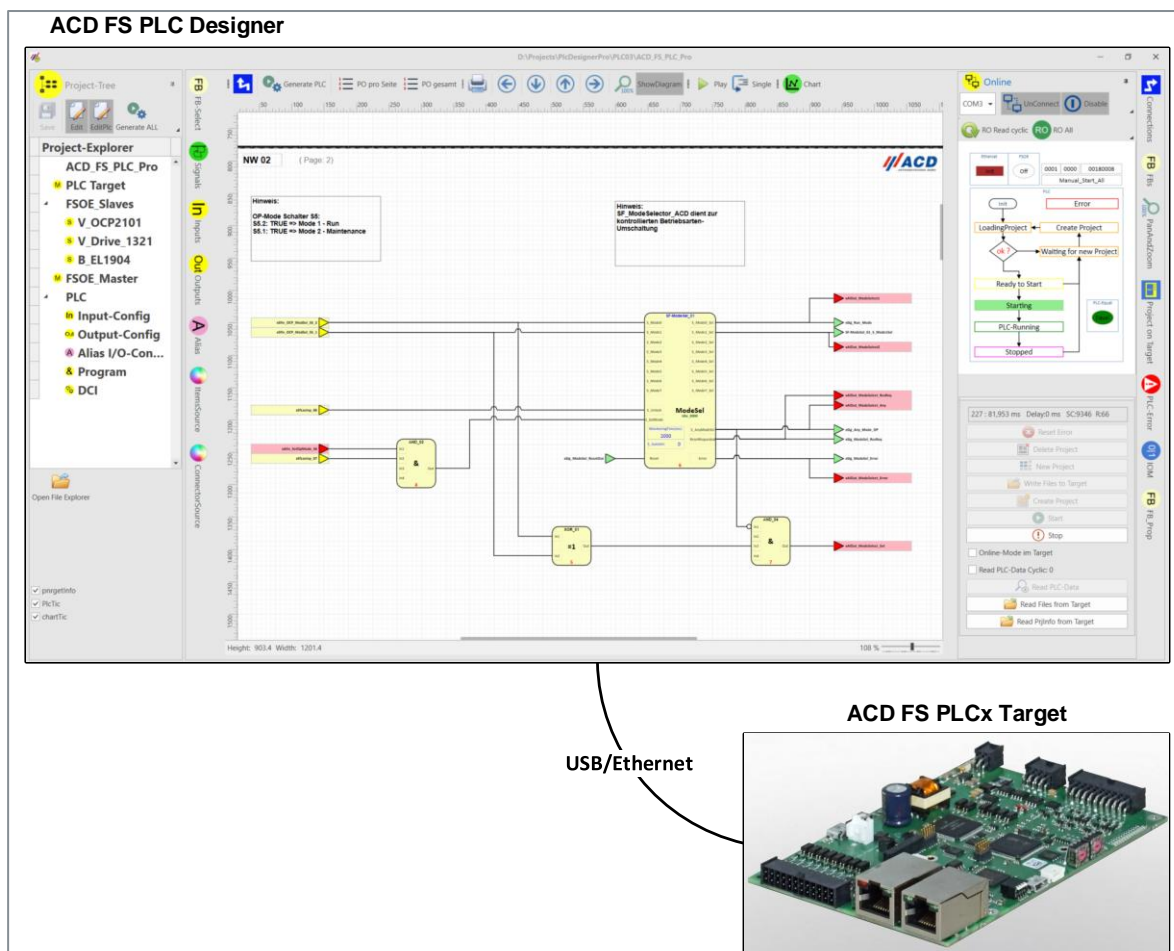
Einsatzgebiet

Die kundenspezifischen Sicherheitssteuerungen „FS PLCx“ von ACD Antriebstechnik GmbH werden mit dem „FS PLC Designer“ konfiguriert und programmiert.

Der „FS PLC Designer“ ist ein **Tool zum sicheren Konfigurieren** der ...

- ... kundenspezifischen FS PLC (SPS Target System)
- ... FSoE Masterverbindungen, inkl. Safety Parameter und SRA Parameter
- ... SPS Eingangs- und Ausgangssignale
- ... sicheren Erstellung des SPS Programms

Die Programmierung erfolgt in der Funktionsbaustein-Sprache (FBS) nach EN 61131-3. Es werden Bibliotheken mit einfachen und komplexen Funktionsbausteinen zur Realisierung von Sicherheitsfunktionen bereitgestellt. Die Übertragung des SPS Projektes erfolgt über USB, Ethernet oder EtherCAT auf das Target.



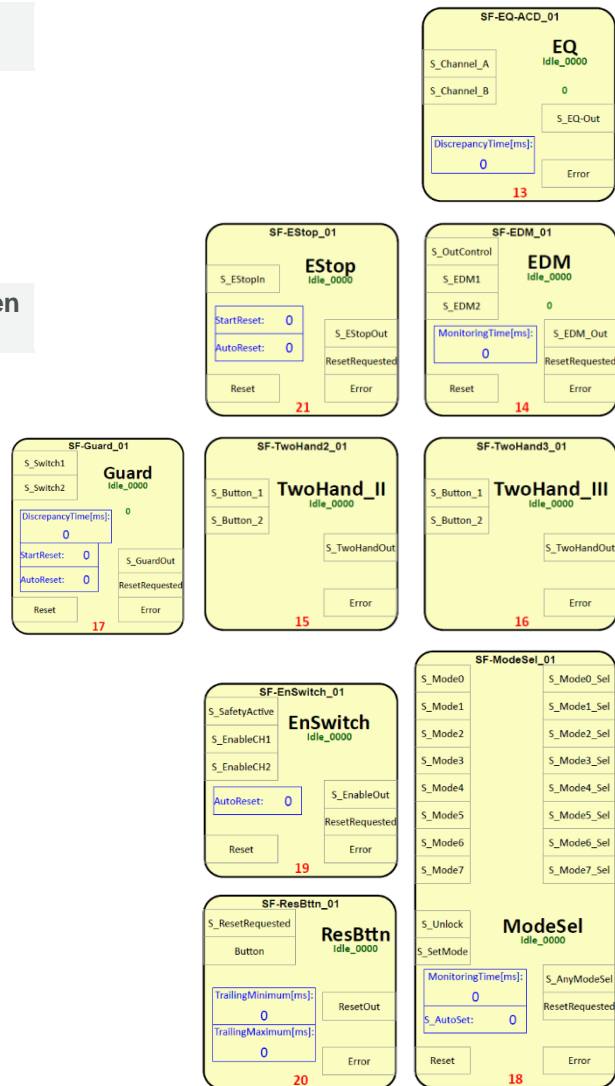
Technische Daten

Sichere Funktionsbausteine mit folgenden Grundfunktionen:

- Logik-Funktionen, wie UND, ODER und XOR
- Zeit-Funktionen, wie TON, TOF und TP
- Flip-Flop-Funktionen, wie SR und RS
- Flanken getriggerte Funktionen, wie F_Trig und R_Trig

Zusätzliche sichere Funktionsbausteine für den speziellen Einsatz in Maschinensteuerungen

- Äquivalent- und Antivalent-Funktion, mit dem FB **SF_Equivalent_ACD**
- Not-Halt Funktion mit Monitoring, mit den FBs **SF_EmergencyStop_ACD**
SF_EDM_ACD
- Zweihand-Bedienung, mit den FBs **SF_TwoHandControlTypell_ACD**
SF_TwoHandControlTypelll_ACD
- Schutztür-Überwachung, mit dem FB **SF_Guard_ACD**
- Betriebsartenumschaltung, mit dem FB **SF_ModeSelector_ACD**
- 3 stufige Zustimmeinrichtung, mit dem FB **SF_EnableSwich_ACD**
- Reset-Taster Signalüberwachung, mit dem FB **SF_ResetButton_ACD**



Das Design und die Funktion der komplexen Funktionsbausteine orientieren sich an der aktuellen PLCopen Spezifikation:

PLCopen - Technical Committee 5 - Safety Software
Technical Specification Part 1: Concepts and Function Blocks
Version 2.01 – Official Release
February 25, 2020

