

HANDEL

LOGISTIK

INDUSTRIE

Produktkatalog

MOBILE GERÄTE



Innerhalb der Logistik, im Handel und der Industrie bietet ACD robuste Systeme und Lösungen zur mobilen Datenerfassung, die durch sicheres und fehlerfreies Arbeiten den Arbeitsalltag erleichtern. Unsere Produkte überzeugen durch eine einfache, intuitive Eingabe und erhöhte Langlebigkeit; auch unter widrigsten Bedingungen.



INHALTSVERZEICHNIS

01 / Mobile Handheld Computer	04
02 / Handrückenscanner	13
03 / Staplerterminals	22
04 / Softwaretools	31
04.1 Softwaretools Allgemein	32
04.2 Softwaretools Mobile Handheld Computer	36
04.3 Softwaretools Handrückenscanner	39
04.4 Softwaretools Staplerterminals	41
05 / Mobiler Arbeitsplatz	43
06 / Pick by Voice	63

01 / MOBILE HANDHELD COMPUTER



Robuste Alleskönner für schnelles und effizientes Arbeiten

Die Mobilen Handheld Computer werden für den täglichen Arbeitsalltag in rauen Umgebungen entwickelt. Die offene Systemarchitektur sowie das Betriebssysteme Android™ Industrial+ sorgen für einen ganzheitlichen Lösungsansatz. Frei belegbare Funktionstasten, integrierte Imager (Shorrange, Midrange, Advanced Range und Longrange), ein sturzfestes Gehäuse, bewährte Schnelleingabetastaturen sowie hochwertige TFT-Farbdisplays sind fester Bestandteil. Optional sind u. a. Griffe, Tastaturvarianten, RFID (HF, LF, UHF), BT-kompatibler Nahbereichsfunk und weiteres Zubehör verfügbar.



GERMAN
INNOVATION
AWARD 20
WINNER



INNOVATION 2020 BW
Innovationspreis Baden-Württemberg
Dr.-Rudolf-Eberle-Preis
Anerkennung 2020



01 / Mobile Handheld Computer M2Smart[®]SE

TECHNISCHE DATEN

Gehäuse:	ABS/PC	Tastatur:	Seitliche Ein-/Aus-Taste
Schutzart:	IP54/IP65	Barcodescanner (optional):	Im Gehäuse integriert (seitliche Scannertasten) 2D-Shortrange Imager SE4770 (IP65) oder 2D-Midrange Imager SE4750MR (IP54)
Betriebstemperatur:	-20 °C bis 50 °C*	Kamera:	5 MP Autofokus Kamera mit Beleuchtung
Lagertemperatur:	-20 °C bis 60 °C	Prozessor:	NXP [®] ** i.MX8M Mini, 4x Cortex A53 (4x 1,8 GHz) und 1x Cortex M4 (1x 400 MHz)
Abmessungen:	174 x 82 x 28 mm (L x B x T)	Speicher:	ACD Standard: 16 GB Flash, 2 GB RAM Optional: 32 GB Flash, 4 GB RAM
Gewicht:	Ca. 390 g	Betriebssystem:	Android [™] *** Industrial+
Stromversorgung:	Schnellwechselakku, Li-Ion mit 22,8 Wh (6.000 mAh/3,8 V), Dockingstation inkl. Ladestation für Ersatzakku		
Display/Anzeige:	5" TFT-Farbdisplay mit LED Backlight, 1280 x 720 Pixel, 400 cd/m ² , 3 Status LEDs		
Touchscreen:	Kapazitiv, Oberflächenhärte 7H		

TECHNISCHE DATEN



Optionen:

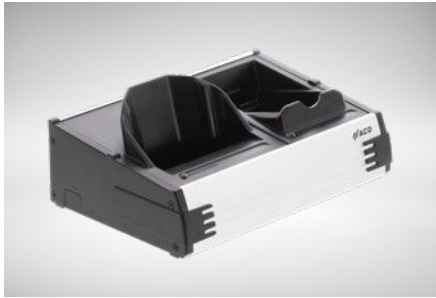
- WLAN nach IEEE 802.11a/b/g/n/ac/d/h/e/i/r/k/w/v (2,4 GHz/5 GHz) inkl. BT-kompatibler Nahbereichsfunk 5.0
WLAN Security¹: WEP, WPA, IEEE802.11i (Personal and Enterprise), WPA2, WPA2-PSK
802.1x: Authentifizierung
- HF-RFID/NFC
- SOTI® MobiControl

ACD All-in-One:

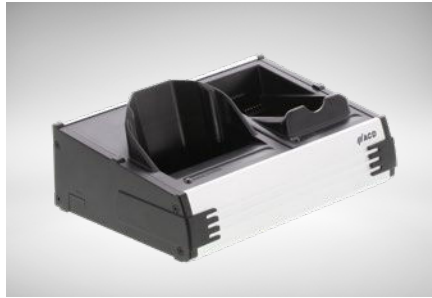
- ACD All-in-One Support & Maintenance für Betriebssystem und Firmware
- Beinhaltet Updates von Firmware, Upgrades auf höhere OS-Versionen, Security Patches und unbegrenzter Telefon-Support

* Das Gerät sollte erst nach dem Startvorgang im Tiefkühlbereich eingesetzt werden
 ** Eingetragenes Warenzeichen - NXP
 *** Eingetragenes Warenzeichen - Android™ - Android ist eine Marke von Google LLC
¹ Standard Verschlüsselungen sind ACD validiert
 Technische Änderungen vorbehalten

OPTIONEN & ZUBEHÖR



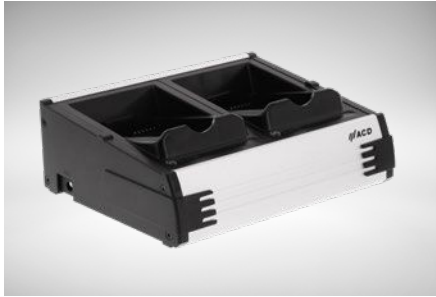
DS2Smart® Lade- und Übertragungsbox



DS2Smart® Ladebox



DS2Smart® Developerbox



DS2Battery Ladebox (2-fach)



Ersatzakku Plus



M2Key16 Logistik



M2Longrange (SE4850)



M2UHF-RFID Midrange



ePop-Loq® Adapter für TSL-Reader



M2Logistikschutzkappen Set



M2Griff5 für M2Smart®SE ohne Scanner oder mit 2D-Shortrange Imager



M2Griff5 SE für M2Smart®SE mit 2D-Midrange Imager



Tasche mit Verschlusslasche
(für Geräte ohne Griff geeignet)



Tasche
(für Geräte ohne Griff geeignet)



Holstertasche
(für Geräte mit Griff geeignet)

OPTIONEN & ZUBEHÖR



Kapazitiver Touchstift



M2Smart®SE Displayschutzfolie 5 Zoll /
reflexionsarm



M2Smart®SE Displayschutzfolie 5 Zoll



M2Smart®SE Halterung inkl. RAM Mount



Fahrzeug Holstertasche
(für Geräte mit Griff geeignet)

Konfigurieren Sie Ihre Ausstattung direkt im Online-Konfigurator unter:

<https://www.acd-gruppe.de/mobile-geraete/mobile-handheld-computer/mobiles-terminal-konfigurator/>

Gerne ist Ihnen auch unser Vertrieb unter der Rufnummer +49 7392 708-499 bei der Auswahl behilflich.



01 / Mobile Handheld Computer M270SE

TECHNISCHE DATEN

Gehäuse:	ABS	Tastatur:	Schnelleingabetastatur mit Alphanummerik-Funktion, 15 mm Tastenabstand, 15 Tasten in Hartschalenausführung, 10 Funktionstasten
Schutzart:	IP54	Barcodescanner:	2D-Shortrange Imager SE4750SR, im Gehäuse integriert, (seitliche Scannertasten)
Betriebstemperatur:	0 °C bis 40 °C*	Prozessor:	NXP®** i.MX8M Mini, 4x Cortex A53 (4x 1,8 GHz) und 1x Cortex M4 (1x 400 MHz)
Lagertemperatur:	-20 °C bis 70 °C	Speicher:	16 GB Flash, 2 GB RAM Optional: 32 GB Flash, 4 GB RAM Speicher per µSD Karte erweiterbar
Abmessungen:	219 x 62/83 x 39/41 mm (L x B x T)	Betriebssystem:	Android™*** Industrial+
Gewicht:	Ca. 500 g	Schnittstellen:	USB OTG, Ethernet
Stromversorgung:	Schnellwechselakku, Li-Ionen mit 24,5 Wh (3.400 mAh/7,2 V) Dockingstation oder Akkuladestation		
Display/Anzeige:	3,5" TFT-Farbdisplay mit LED Backlight, 480 x 640 Pixel, 400 cd/m ² , Status LED		
Touchscreen:	Kapazitiv, Oberflächenhärte min 6H		

TECHNISCHE DATEN



Optionen:

- 2D-Midrange Imager SE4750MR
- 2D-Advanced-Range Imager SE5500
- 2D-Longrange Imager SE4850 mit Griff
- WLAN nach IEEE 802.11a/b/g/n/ac/d/h/e/i/r/w/v (2,4 GHz/5 GHz) inkl. BT-kompatibler Nahbereichsfunk 5.0
WLAN Security¹: WEP, WPA, IEEE802.11i (Personal and Enterprise), WPA2, WPA2-PSK
802.1x: Authentifizierung
- ACD Mobile Device Manager

ACD All-in-One:

- ACD All-in-One Support & Maintenance für Betriebssystem und Firmware
- Beinhaltet Updates von Firmware, Upgrades auf höhere OS-Versionen, Security Patches und unbegrenzter Telefon-Support

* Einsatz bis -20 °C im Kühlraum bzw. Außenbereich ist zulässig.
Das Gerät sollte davor mindestens 20 Minuten in Betrieb gewesen sein.

** Eingetragenes Warenzeichen - NXP

*** Eingetragenes Warenzeichen - Android™ - Android ist eine Marke von Google LLC

¹ Standard Verschlüsselungen sind ACD validiert

Technische Änderungen vorbehalten

OPTIONEN & ZUBEHÖR



DS270 Standard-Ausführung



DS270 NP Lade-Übertragungsbox



Akku-Ladestation NP270 (1-fach)



Akku-Ladestation NP270 (5-fach)



Ersatzakku



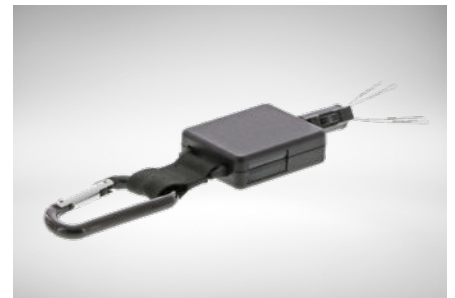
Griff



Halterung RAM Mount für Mobile Handheld Computer



M270xx Zipper und Schlaufe



M270xx Zipper



M270xx Halterung



M270xx Halterung Set RAM Mount



M270xx Fahrzeughalterung



M270xx Fahrzeughalterung Holster



M270xx Tasche 1



M270xx Gürtelholster

OPTIONEN & ZUBEHÖR



M270xx Holstertasche



M270xx Gürtel



M270xx Trageriemen für Taschen
(nicht verstellbar)



M270xx Trageriemen für Taschen
(verstellbar)



Kapazitiver Touchstift

Konfigurieren Sie Ihre Ausstattung direkt im Online-Konfigurator unter:

<https://www.acd-gruppe.de/mobile-geraete/mobile-handheld-computer/mobiles-terminal-konfigurator/>

Gerne ist Ihnen auch unser Vertrieb unter der Rufnummer +49 7392 708-499 bei der Auswahl behilflich.

02 / HANDRÜCKEN- SCANNER



Ergonomische Handrückenscanner für die Logistik

Konsequent entwickelt anhand der Anforderungen aus Logistik und Industrie bieten die Handrückenscanner HasciSE, einer der leichtesten und kleinsten ihrer Klasse, die optimale Lösung für die Kleinteilekommissionierung, sowie Arbeiten auf dem Stapler oder einem Flurförderfahrzeug, in der meist „hands-free“ gearbeitet wird.

Ebenfalls ist der Einsatz des HasciSE an großen Produktionslinien innerhalb der Industrie denkbar und durch die breite Einsatztemperatur können auch viele weitere Produktionsbetriebe den HasciSE bedenkenlos nutzen.



02 / Handrückenscanner HasciSE SR

TECHNISCHE DATEN

Gehäuse:	ABS	Barcodescanner:	2D-Shortrange Imager SE4750SR im Gehäuse integriert; optional mit Möglichkeit zum Lesen von DotCodes
Schutzart:	IP54	Schnittstellen:	BT-kompatibler Nahbereichsfunk 4.0
Betriebstemperatur:	-20 °C bis 50 °C		
Ladetemperatur:	10 °C bis 40 °C		
Lagertemperatur:	-20 °C bis 20 °C		
Abmessungen:	58 x 45 x 16 mm (L x B x T)		
Gewicht:	52 g		
Stromversorgung:	Akku, Li-Po mit 2,405 Wh (650 mAh/3,7 V), Dockingstation		
Anzeige:	Status LED		
Tasten:	Zwei Tasten für Ein-/Ausschalten und zum Scannen, Externe Taste über Druckknöpfe kontaktierbar		

TECHNISCHE DATEN



Besonderheiten:

- Scanauslösung per Taster
- Scanfeedback per Vibration, Ton und visuell
- Pairing per BT-kompatiblem Nahbereichsfunk
- Einfaches Pairing über die ACD EasyToConnect 2.0 oder den ACD HasciDataService

Kompatibilität zu allen BT-fähigen Geräten:

- BT 4.0 und größer

Kompatibilität zu ACD Geräten:

- Mobiler Handheld Computer M2Smart®SE
- Mobiler Handheld Computer M270SE
- Staplerterminals MFT1xSE Serie

ACD All-in-One:

- ACD All-in-One Support & Maintenance für Betriebssystem und Firmware
- Beinhaltet Updates von Firmware, Security Patches und unbegrenzter Telefon-Support

Technische Änderungen vorbehalten



02 / Handrückenscanner HasciSE MR

TECHNISCHE DATEN

Gehäuse:	ABS	Barcodescanner:	2D-Midrange Imager SE4750MR im Gehäuse integriert; optional mit Möglichkeit zum Lesen von DotCodes
Schutzart:	IP54	Schnittstellen:	BT-kompatibler Nahbereichsfunk 4.0
Betriebstemperatur:	-20 °C bis 50 °C		
Ladetemperatur:	10 °C bis 40 °C		
Lagertemperatur:	-20 °C bis 20 °C		
Abmessungen:	58 x 45 x 16 mm (L x B x T)		
Gewicht:	52 g		
Stromversorgung:	Akku, Li-Po mit 2,405 Wh (650 mAh/3,7 V), Dockingstation		
Anzeige:	Status LED		
Tasten:	Zwei Tasten für Ein-/Ausschalten und zum Scannen Externe Taste über Druckknöpfe kontaktierbar		

TECHNISCHE DATEN



Besonderheiten:

- Scanauslösung per Taster
- Scanfeedback per Vibration, Ton und visuell
- Pairing per BT-kompatiblen Nahbereichsfunk
- Einfaches Pairing über die ACD EasyToConnect 2.0 oder den HasciDataService

Kompatibilität zu allen BT-fähigen Geräten:

- BT 4.0 und größer

Kompatibilität zu ACD Geräten:

- Mobiler Handheld Computer M2Smart®SE
- Mobiler Handheld Computer M270SE
- Staplerterminals MFT1xSE Serie

ACD All-in-One:

- ACD All-in-One Support & Maintenance für Betriebssystem und Firmware
- Beinhaltet Updates von Firmware, Security Patches und unbegrenzter Telefon-Support

Technische Änderungen vorbehalten



02 / Handrückenscanner HasciSE AR

TECHNISCHE DATEN

Gehäuse:	ABS	Barcodescanner:	2D-Advanced-Range Imager SE5500, im Gehäuse integriert; optional mit Möglichkeit zum Lesen von DotCodes
Schutzart:	IP54	Schnittstellen:	BT-kompatibler Nahbereichsfunk 4.0 NFC
Betriebstemperatur:	-20 °C bis 50 °C		
Ladetemperatur:	10 °C bis 40 °C		
Lagertemperatur:	-20 °C bis 20 °C		
Abmessungen:	58 x 45 x 16 mm (L x B x T)		
Gewicht:	49 g		
Stromversorgung:	Akku, Li-Po mit 2,405 Wh (650 mAh/3,7 V), Dockingstation		
Anzeige:	Status LED		
Tasten:	Zwei Tasten für Ein-/Ausschalten und zum Scannen Externe Taste über Druckknöpfe kontaktierbar		

TECHNISCHE DATEN



Besonderheiten:

- Scanauslösung per Taster
- Scanfeedback per Vibration, Ton und visuell
- Pairing per BT-kompatiblen Nahbereichsfunk
- Einfaches Pairing über die ACD EasyToConnect 2.0 oder den HasciDataService
- Softwarefreies Pairing per NFC

Kompatibilität zu allen BT-fähigen Geräten:

- BT 4.0 und größer

Kompatibilität zu ACD Geräten:

- Mobiler Handheld Computer M2Smart®SE
- Mobiler Handheld Computer M270SE
- Staplerterminals MFT1xSE Serie

ACD All-in-One:

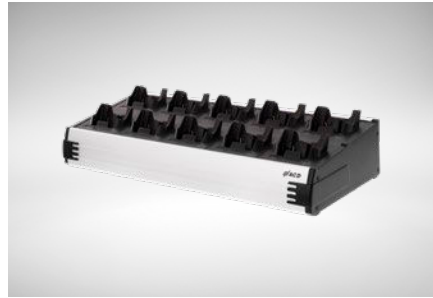
- ACD All-in-One Support & Maintenance für Betriebssystem und Firmware
- Beinhaltet Updates von Firmware, Security Patches und unbegrenzter Telefon-Support

Technische Änderungen vorbehalten

OPTIONEN & ZUBEHÖR



DSHasciSE Ladebox (2-fach)



DSHasciSE Ladebox (10-fach)



HasciSE Zipper-Set rund



HasciSE Zipper rund



HasciSE Zipper-Set eckig



HasciSE Zipper eckig



HasciSE Aufnahmeplatte



ACD Handschlaufe Rechts inkl. Fingertaste (Größe S)



ACD Handschlaufe Rechts inkl. Fingertaste (Größe M/L)



ACD Handstulpe Rechts inkl. Fingertaste (Größe 7)



ACD Handstulpe Rechts inkl. Fingertaste (Größe 8)



ACD Handstulpe Rechts inkl. Fingertaste (Größe 9)



ACD Handstulpe Rechts inkl. Fingertaste (Größe 10)



ACD Handstulpe Links inkl. Fingertaste (Größe 7)



ACD Handstulpe Links inkl. Fingertaste (Größe 8)

OPTIONEN & ZUBEHÖR



ACD Handstulpe Links inkl. Fingertaste (Größe 9)



ACD Handstulpe Links inkl. Fingertaste (Größe 10)

Konfigurieren Sie Ihre Ausstattung direkt im Online-Konfigurator unter:

<https://www.acd-gruppe.de/mobile-geraete/mobile-handheld-computer/mobiles-terminal-konfigurator/>

Gerne ist Ihnen auch unser Vertrieb unter der Rufnummer +49 7392 708-499 bei der Auswahl behilflich.

03 / STAPLERTERMINALS



Robuste Alleskönner auf Kommissionierfahrzeugen

Zur Optimierung anspruchsvoller Logistik-Applikationen bieten die Fahrzeug- und Staplerterminals der MFT1xSE-Serie mit großem Farbdisplay (drei verschiedene Displaygrößen), Touchscreen (kapazitiv oder resistiv) und individuell konfigurierbaren Funktionstasten mehr Platz für die Darstellung von komplexen Anwendungen und eine sehr gute Lesbarkeit, auch bei Sonneneinstrahlung. Das stabile Aluminiumgehäuse bietet selbst in rauen Industrieumgebungen bis -30 °C ausreichend Schlagfestigkeit, Staubschutz, Wasserschutz und eine erhöhte Langlebigkeit.



03 / Staplerterminals MFT10SE

TECHNISCHE DATEN

Gehäuse:	Aluminium, pulverbeschichtet
Belastbarkeit:	Shock und Vibration nach EN 60068-2 Teil -6, -27
Schutzart:	IP54 (optional IP65)
Betriebstemperatur:	-30 °C bis 45 °C
Lagertemperatur:	-30 °C bis 70 °C
Rel. Luftfeuchte:	5 % bis 95 % (im Betrieb), keine Betauung
Abmessungen:	270 x 235 x 62 mm (B x H x T; ohne Zubehör)
Gewicht:	Ca. 2,8 kg (ohne Zubehör)
Stromversorgung:	8,5 bis 72 V DC (potentialgetrennt)
Leistungsaufnahme:	Ca. 19 W (Standard), max. 70 W (Tiefkühlensatz)
Display/Anzeige:	10,4" TFT-Farbdisplay XGA mit LED Backlight, 1024 x 768 Pixel, 350 cd/m ² , 2 Status LEDs

Touchscreen:	Resistiv, Oberflächenhärte 3H, mit robustem, chemisch gehärtetem Trägerglas
Tastatur:	Virtuelles On-Screen Keyboard, 5 frei programmierbare Funktionstasten
Grafik:	Integrierte Grafikeinheit, DirectX12 Unterstützung
Prozessor:	Intel Atom* QuadCore bis zu 4x 1,83 GHz (x5-E3940, Apollo Lake)
Speicher:	Windows [®] 10 IoT Enterprise + IGEL OS: 4 GB RAM, 64 GB Flash - opt. 8 GB RAM, 128 GB Flash Windows [®] 11 IoT Enterprise: 8 GB RAM, 64 GB Flash - opt. 128 GB Flash
Betriebssystem:	Windows [®] 10 IoT Enterprise, Windows [®] 11 IoT Enterprise, IGEL OS
BIOS:	UEFI BIOS, updatefähig, standardmäßig bootbar über LAN oder USB
Schnittstellen:	Ethernet 100-BaseT/10-BaseT Autoswitch, RS232, 1x USB 3.0, 3x USB 2.0, integrierter Lautsprecher in Sprachausgabequalität, Audio Ausgang/Mikrofon Eingang über Klinkenbuchsen

TECHNISCHE DATEN



Besonderheiten:

- Integrierter Energiepuffer zur kurzzeitigen Überbrückung von Spannungsausfällen
- 2 integrierte Antennen
- Lüfterloses Design
- Ein- und Ausschalten über frei definierbare Funktionstasten (ATX-Funktion) und Zündfunktion
- Gute Displaylesbarkeit, auch bei direkter Sonneneinstrahlung

Optionen:

- WLAN nach IEEE 802.11a/b/g/n/ac/x/k/v/r (2,4 GHz/5 GHz) inkl. BT-kompatibler Nahbereichsfunk
WLAN Security¹: WPA, IEEE802.11i (Personal and Enterprise), WPA2, WPA2-PSK
802.1x: PEAP-MSCHAPv2, PEAP-GTC, PEAP-TLS, EAP-TLS, EAP-TTLS, EAP-FAST, LEAP
- 10,4" TFT-Farbdisplay SVGA mit LED Backlight, 800 x 600 Pixel, 400 cd/m², resistiv
- 10,4" TFT-Farbdisplay XGA mit LED Backlight, 1024 x 768 Pixel, 350 cd/m², kapazitiv
- ACD Mobile Device Manager
- SOTI[®] MobiControl
- Integrierter Akku für bis zu 1,5 Stunden Betrieb

ACD All-in-One:

- ACD All-in-One Support & Maintenance für Betriebssystem und Firmware
- Beinhaltet Updates von Firmware, Upgrades auf höhere OS-Versionen, Security Patches und unbegrenzter Telefon-Support

* Eingetragenes Warenzeichen - Intel Atom
 ** Eingetragenes Warenzeichen - Microsoft
 1 Standard Verschlüsselungen sind ACD validiert
 Technische Änderungen vorbehalten



03 / Staplerterminals MFT12SE

TECHNISCHE DATEN

Gehäuse:	Aluminium, pulverbeschichtet
Belastbarkeit:	Shock und Vibration nach EN 60068-2 Teil -6, -27
Schutzart:	IP54 (optional IP65)
Betriebstemperatur:	-30 °C bis 45 °C
Lagertemperatur:	-30 °C bis 70 °C
Rel. Luftfeuchte:	5 % bis 95 % (im Betrieb), keine Betauung
Abmessungen:	308 x 268 x 63 mm (B x H x T; ohne Zubehör)
Gewicht:	Ca. 3,6 kg (ohne Zubehör)
Stromversorgung:	9 bis 72 V DC (potentialgetrennt)
Leistungsaufnahme:	Ca. 19 W (Standard), max. 70 W (Tiefkühleinsatz)
Display/Anzeige:	12,1" TFT-Farbdisplay XGA mit LED Backlight, 1024 x 768 Pixel, 500 cd/m ² , 2 Status LEDs

Touchscreen:	Resistiv, Oberflächenhärte 3H, mit robustem, chemisch gehärtetem Trägerglas
Tastatur:	Virtuelles On-Screen Keyboard, 5 frei programmierbare Funktionstasten
Grafik:	Integrierte Grafikeinheit, DirectX12 Unterstützung
Prozessor:	Intel Atom* QuadCore bis zu 4x 1,83 GHz (x5-E3940, Apollo Lake)
Speicher:	Windows [®] ** 10 IoT Enterprise + IGEL OS: 4 GB RAM, 64 GB Flash - opt. 8 GB RAM, 128 GB Flash Windows [®] ** 11 IoT Enterprise: 8 GB RAM, 64 GB Flash - opt. 128 GB Flash
Betriebssystem:	Windows [®] ** 10 IoT Enterprise, Windows [®] ** 11 IoT Enterprise, IGEL OS
BIOS:	UEFI BIOS, updatefähig, standardmäßig bootbar über LAN oder USB
Schnittstellen:	Ethernet 100-BaseT/10-BaseT Autoswitch, RS232, 1x USB 3.0, 3x USB 2.0, integrierter Lautsprecher in Sprachausgabequalität, Audio Ausgang/Mikrofon Eingang über Klinkenbuchsen

TECHNISCHE DATEN



Besonderheiten:

- Integrierter Energiepuffer zur kurzzeitigen Überbrückung von Spannungsausfällen
- 2 integrierte Antennen
- Lüfterloses Design
- Ein- und Ausschalten über frei definierbare Funktionstasten (ATX-Funktion) und Zündfunktion
- Gute Displaylesbarkeit, auch bei direkter Sonneneinstrahlung

Optionen:

- WLAN nach IEEE 802.11a/b/g/n/ac/x/k/v/r (2,4 GHz/5 GHz) inkl. BT-kompatibler Nahbereichsfunk
WLAN Security¹: WPA, IEEE802.11i (Personal and Enterprise), WPA2, WPA2-PSK
802.1x: PEAP-MSCHAPv2, PEAP-GTC, PEAP-TLS, EAP-TLS, EAP-TTLS, EAP-FAST, LEAP
- ACD Mobile Device Manager
- SOTI® MobiControl
- Integrierter Akku für bis zu 1,5 Stunden Betrieb

ACD All-in-One:

- ACD All-in-One Support & Maintenance für Betriebssystem und Firmware
- Beinhaltet Updates von Firmware, Upgrades auf höhere OS-Versionen, Security Patches und unbegrenzter Telefon-Support

* Eingetragenes Warenzeichen - Intel Atom

** Eingetragenes Warenzeichen - Microsoft

¹ Standard Verschlüsselungen sind ACD validiert
Technische Änderungen vorbehalten



03 / Staplerterminals MFT15SE

TECHNISCHE DATEN

Gehäuse:	Aluminium, pulverbeschichtet
Belastbarkeit:	Shock und Vibration nach EN 60068-2 Teil -6, -27
Schutzart:	IP54 (optional IP65)
Betriebstemperatur:	-30 °C bis 45 °C
Lagertemperatur:	-30 °C bis 70 °C
Rel. Luftfeuchte:	5 % bis 95 % (im Betrieb), keine Betauung
Abmessungen:	366 x 311 x 71 mm (B x H x T; ohne Zubehör) Ca. 4,9 kg (ohne Zubehör)
Gewicht:	9 bis 72 V DC (potentialgetrennt)
Stromversorgung:	Ca. 21 W (Standard), max. 61 W
Leistungsaufnahme:	(Tiefkühleinsatz)
Display/Anzeige:	15" TFT-Farbdisplay XGA mit LED Backlight, 1024 x 768 Pixel, 400 cd/m ² , 2 Status LEDs

Touchscreen:	Resistiv, Oberflächenhärte 3H, mit robustem, chemisch gehärtetem Trägerglas
Tastatur:	Virtuelles On-Screen Keyboard, 5 frei programmierbare Funktionstasten
Grafik:	Integrierte Grafikeinheit, DirectX12 Unterstützung
Prozessor:	Intel Atom* QuadCore bis zu 4x 1,83 GHz (x5-E3940, Apollo Lake)
Speicher:	Windows [®] 10 IoT Enterprise + IGEL OS: 4 GB RAM, 64 GB Flash - opt. 8 GB RAM, 128 GB Flash Windows [®] 11 IoT Enterprise: 8 GB RAM, 64 GB Flash - opt. 128 GB Flash
Betriebssystem:	Windows [®] 10 IoT Enterprise, Windows [®] 11 IoT Enterprise, IGEL OS
BIOS:	UEFI BIOS, updatefähig, standardmäßig bootbar über LAN oder USB
Schnittstellen:	Ethernet 100-BaseT/10-BaseT Autoswitch, RS232, 1x USB 3.0, 3x USB 2.0, integrierter Lautsprecher in Sprachausgabequalität, Audio Ausgang/Mikrofon Eingang über Klinkenbuchsen

TECHNISCHE DATEN



Besonderheiten:

- Integrierter Energiepuffer zur kurzzeitigen Überbrückung von Spannungsausfällen
- 2 integrierte Antennen
- Lüfterloses Design
- Ein- und Ausschalten über frei definierbare Funktionstasten (ATX-Funktion) und Zündfunktion
- Gute Displaylesbarkeit, auch bei direkter Sonneneinstrahlung

Optionen:

- WLAN nach IEEE 802.11a/b/g/n/ac/x/k/v/r (2,4 GHz/5 GHz) inkl. BT-kompatibler Nahbereichsfunk
WLAN Security¹: WPA, IEEE802.11i (Personal and Enterprise), WPA2, WPA2-PSK
802.1x: PEAP-MSCHAPv2, PEAP-GTC, PEAP-TLS, EAP-TLS, EAP-TTLS, EAP-FAST, LEAP
- ACD Mobile Device Manager
- SOTI[®] MobiControl
- Integrierter Akku für bis zu 1,5 Stunden Betrieb

ACD All-in-One:

- ACD All-in-One Support & Maintenance für Betriebssystem und Firmware
- Beinhaltet Updates von Firmware, Upgrades auf höhere OS-Versionen, Security Patches und unbegrenzter Telefon-Support

* Eingetragenes Warenzeichen - Intel Atom
 ** Eingetragenes Warenzeichen - Microsoft
 1 Standard Verschlüsselungen sind ACD validiert
 Technische Änderungen vorbehalten

OPTIONEN & ZUBEHÖR



Netzteil MFT1xSE



Spannungsversorgungskabel (3-adrig)



MFT10SE/MFT12SE Montagekit Flachbügel Standard



MFT10SE Montagekit RAM Mount



MFT12SE/MFT15SE Montagekit RAM Mount



MFT1xSE Montagekit RAM Mount mit Halteklammer



MFT10SE/MFT12SE Montagekit Flachbügel Schnellwechselsystem



MFT10SE Montagekit RAM Mount Schnellwechselsystem



MFT12SE/MFT15SE Montagekit RAM Mount Schnellwechselsystem



Schnellwechselsystem Bordspannungskabel (3-adrig)



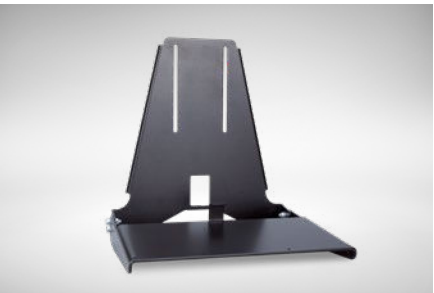
Schnellwechselsystem Adapter (3-adrig)



MFT1xSE Adapterbügel



MFT1xSE Montagekit Adapterbügel



MFT1xSE Tastaturhalterung – ohne Tastatur



ML Tastatur schwarz

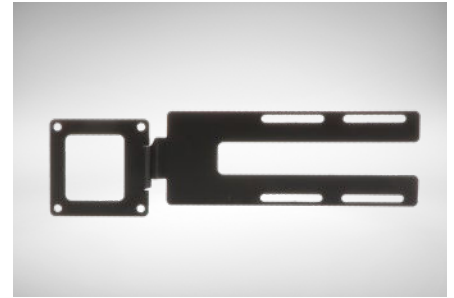
OPTIONEN & ZUBEHÖR



MFT1xSE seitliche Tastatur mit USB-Hub



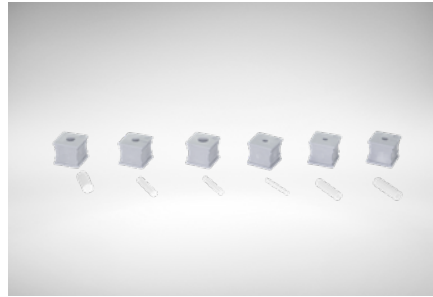
MFT1xSE seitliche Tastatur ohne USB-Hub



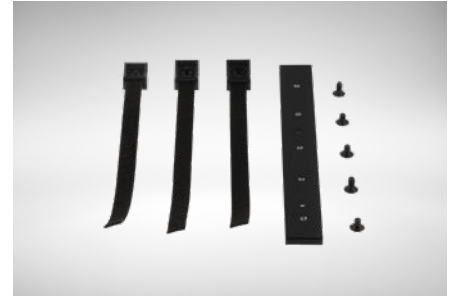
Montagekit für MFT1xSE seitliche Tastatur



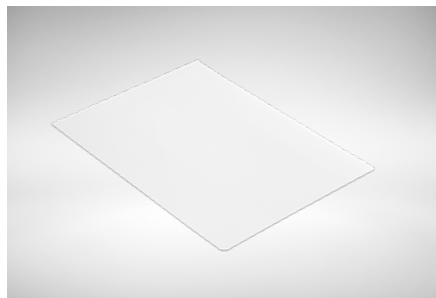
Schnittstellenabdeckung IP65



Tüllen-Set für Schnittstellenabdeckung IP65



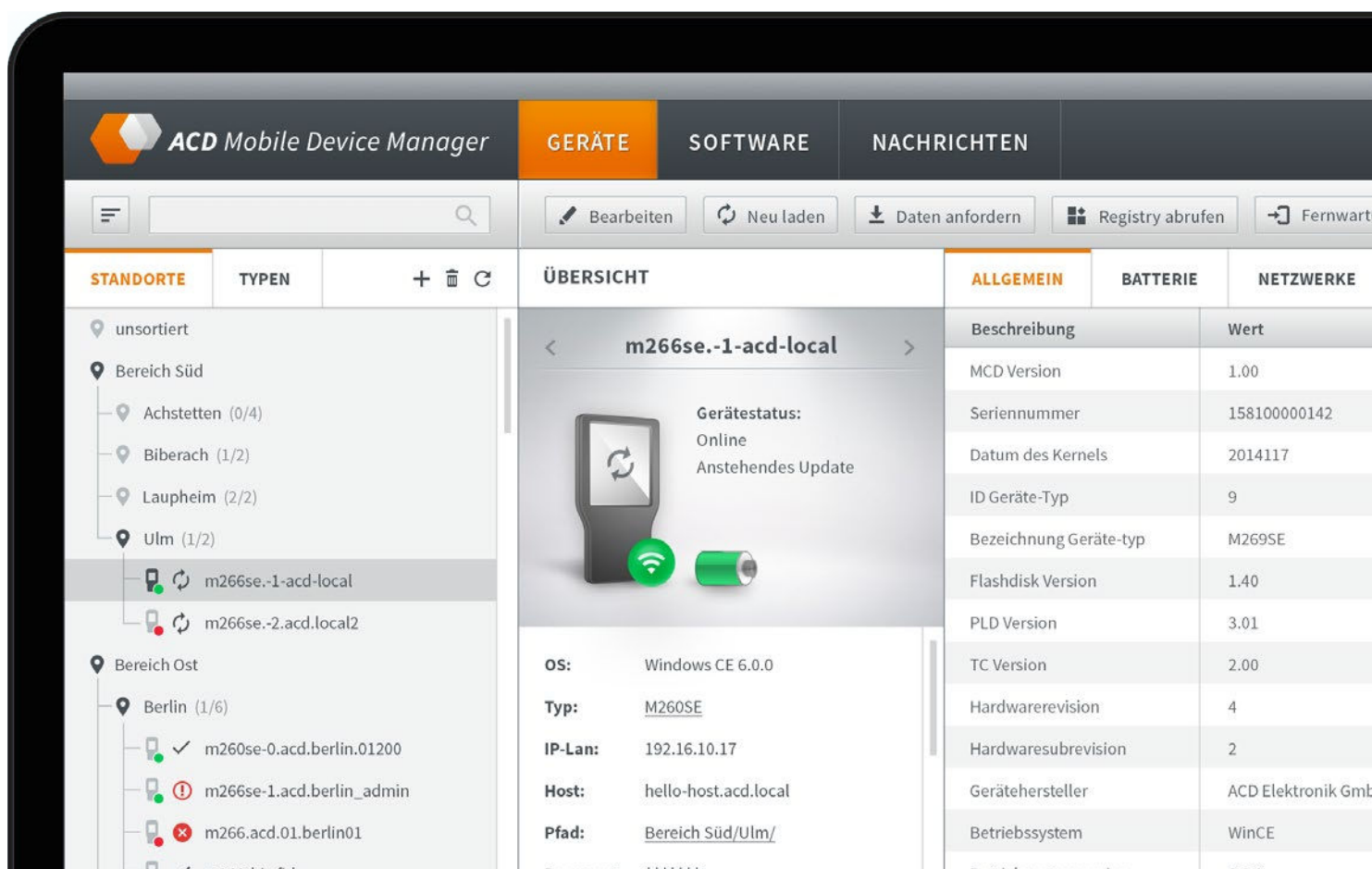
MFT1xSE Zugentlastung (für IP65 Gerätevariante)



MFT10SE Displayschutzfolie für resistiven Touchscreen

Konfigurieren Sie Ihre Ausstattung direkt im Online-Konfigurator unter:
<https://www.acd-gruppe.de/mobile-geraete/staplerterminals/fahrzeugterminal-konfigurator/>
Gerne ist Ihnen auch unser Vertrieb unter der Rufnummer +49 7392 708-499 bei der Auswahl behilflich.

04 / SOFTWARETOOLS



Unsere Softwaretools zur Verwaltung Mobiler Handheld Computer

Diverse Mobile Device Manager, unterstützende Software-Applikationen für die Betriebssysteme Android™ Industrial+ und Windows®, sowie unterstützende ACD Android™ Industrial+ Apps.



04.1 / Softwaretools Allgemein

ACD MDM | Mobile Device Manager

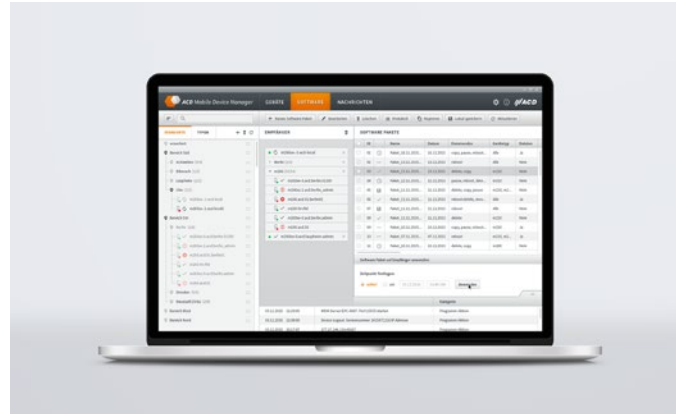
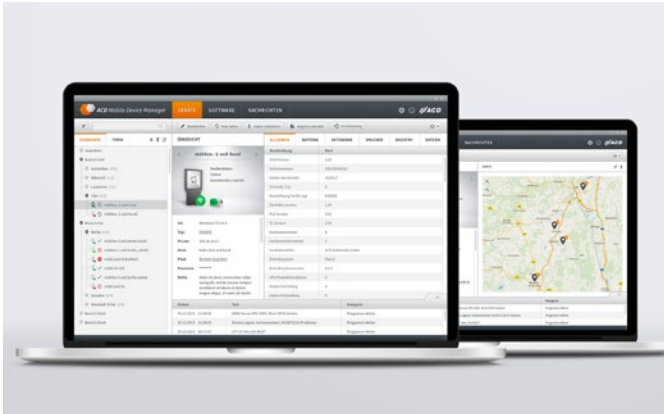
Beim ACD Mobile Device Manager (ACD MDM) handelt es sich um ein Software-Tool zur Verwaltung von bis zu 1.000 Mobiler Handheld Computer (Mxxx) und Staplerterminals (MFT1x) von ACD in einem Netzwerk. Die wesentlichen Vorteile des ACD MDM liegen in der einfachen und übersichtlichen Inventarisierung, sowie der Aktualisierung und Verwaltung der Mobilien Geräte.

Der ACD MDM vereinfacht die Geräte-Verwaltung zudem durch

- eine schnelle und einfache Durchführung automatischer oder manueller Software-Updates. Hierdurch entfällt der Service vor Ort und die Prozesse werden in puncto Zeit und Kosten effizienter gestaltet.
- OTA (Over The Air) Updates bei Android™*** Geräten.
- Fernwartung für einen schnellen Zugriff auf einzelne Geräte zur Fehlerbehebung, Problemlösung, etc. Ebenfalls können die Geräte von außen neu gestartet oder herunter gefahren werden. Ein zentraler Nachrichtenversand kann schnell über geplante Updates, etc. informieren.
- eine logische Abbildung von Unternehmensstrukturen. Dadurch sind alle Geräte übersichtlich dargestellt und können effizient verwaltet werden.
- die Erkennung von Geräte-Zerstörung (Erkennung von Freifall und Schock) bei den Mobilien Handheld Computer Mxxx.

Weiterhin werden zu jedem Gerät sämtliche Geräteinformationen, wie z. B. Betriebssystem, Hardware-Ausstattung, Speicherdaten angezeigt und einzelne Geräte können über den ACD MDM gefiltert oder gesucht werden. Effizientes Arbeiten, sowie Kosten- und Zeitersparnis sprechen für die Nutzung des ACD MDM.

TECHNISCHE DATEN



Systemvoraussetzungen:

Prozessor:	Ab 2 GHz
Arbeitsspeicher:	≥ 4GB
Freier Festplattenspeicher:	≥ 10 GB
Netzwerkanbindung:	Netzwerk TCP/IP mit Internetanbindung und Fernwartungszugang
Betriebssystem:	Ab Windows®* 10/Windows®* Server 2019
Datenbank:	Ab Microsoft®* SQL-Server 2022 Express**
Laufzeitumgebung:	.Net Framework 4.5* + Language Pack (deutsch)
Computer:	Physikalischer PC oder virtuelle Maschine

Anbindung Gesamtnetz: Voraussetzung für die Nutzung des ACD MDM sind entweder Mobile Handheld Computer (Mxxx) von ACD mit Windows®* CE6.0, Windows®* EC7 und Android™*** Industrial+ oder Staplerterminals (MFT1x) von ACD mit Windows®* Embedded Standard 7, Windows®* 10 IoT Enterprise und Android™*** Industrial+

Firewall: Freigabe der TCP-Ports 1433, 1434 (Standard-Ports des SQL Servers), 15555 und UDP-Port 15556 (Ports für das ACDMDM Protokoll). Für die Android™*** Fernwartung muss der TCP-Port 5555 freigegeben werden

Anzahl einzubindender Geräte: Max. 1.000 Mobile Handheld Computer (Mxxx) und Staplerterminals (MFT1x) von ACD

* Eingetragenes Warenzeichen - Microsoft
 ** Abhängig von der Anzahl der Geräte
 *** Eingetragenes Warenzeichen - Android™ - Android ist eine Marke von Google LLC
 Technische Änderungen vorbehalten



ACD Mobile Device Manager



04.1 / Softwaretools Allgemein

SOTI® | MobiControl

Mobility Management einfach gemacht

SOTI® MobiControl ist eine Enterprise Mobility Management Lösung, die Apple® iOS-, Google Android™*- und Microsoft Windows®**-Geräte über ihren gesamten Lebenszyklus hinweg sichert und verwaltet, und zwar vom ersten Einsatz bis zur Stilllegung. Es kontrolliert sämtliche Aspekte der Business Mobility - von der Verfolgung physischer Assets, der Verwaltung von Anwendungen und Inhalten bis hin zum Schutz und Sicherung von Geräten und Daten.

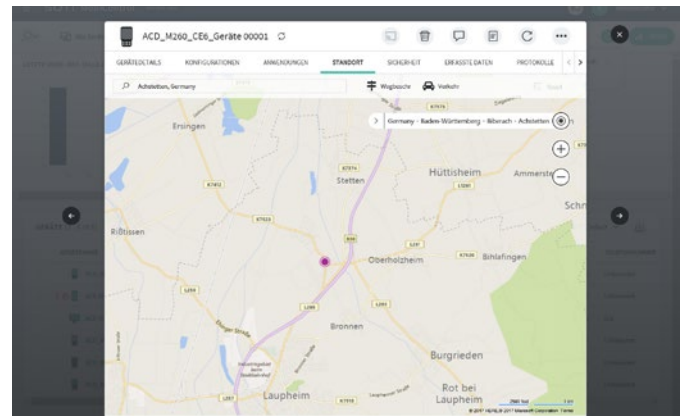
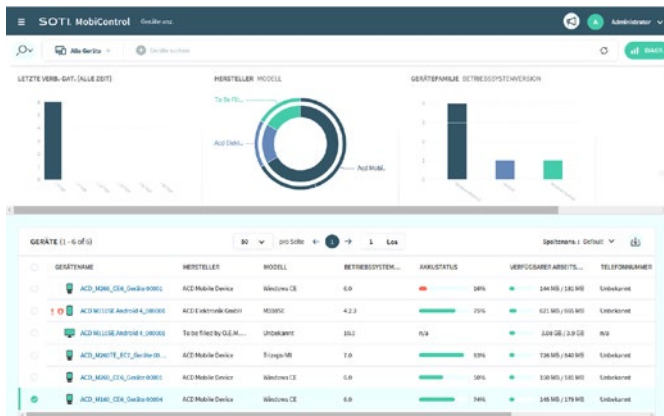
SOTI® hat sich als führender Anbieter für die Verwaltung robuster Spezialgeräte bewährt, die in bedeutenden Industrien wie dem Gesundheitswesen, dem Transportwesen der Logistik und dem Außendienst verwendet werden. Durch SOTI® MobiControl wird die Verwaltung eines Business Mobility-Programms mit mehreren Betriebssystemen, mehreren Anbietern und mehreren Anwendungszwecken erheblich vereinfacht.

Wichtige Funktionalitäten:

Fernwartung (Remote View, Dateisynchronisierung, 2-Wege-Chat), Kioskmodus, automatische Gerätekonfiguration (SOTI® Stage) Konfigurierbarer Browser (SOTI® surf), SOTI® hub

SOTI® ist vollkommen plattform-/geräteunabhängig und verwaltet den gesamten Einsatz Ihrer mobilen Endgeräte, unabhängig davon, wie komplex oder dynamisch dieser ist.

TECHNISCHE DATEN



System-/Installations-/ Datenbank-Voraussetzungen:

- iOS 6.0 oder höher
- Android™* 2.3 oder höher
- Windows®** Mobile (5.0, 6.0, 6.1, 6.5, 6.5.3)
- Windows®** Pocket PC (2002, 2003)
- Windows®** CE .NET (4.2, 5.0, 6.0, 7.0)
- Windows®** XP Sp3 (32-bit)
- Windows®** 7 Desktop (32 und 64-bit)
- Windows®** 8 Desktop (32 und 64-bit)
- Windows®** 10 Desktop (32 und 64-bit)
- Linux Ubuntu 16.10 oder höher (ab SOTI® MobiControl V.14)

SOTI® ist ein bewährter Produktinnovator und Enterprise-Mobility-Management (EMM) Branchenführer. Mehr als 17.000 Kunden in 170 Ländern verlassen sich auf SOTI® für ihre EMM Bedürfnisse. SOTI® bietet Unternehmen unendliche Möglichkeiten mit ihren Mobilitätslösungen.

* Eingetragenes Warenzeichen - Android™ - Android ist eine Marke von Google LLC
 ** Eingetragenes Warenzeichen - Microsoft
 Technische Änderungen vorbehalten





04.2 / Softwaretools

Mobile Handheld Computer

ÜBERBLICK

- ACD Mobile Device Manager
- ACD ScanConfig
- Remotezugriff per SCRCOPY (über ADB)
- Android™* Camera
- ACD SystemApp
- ACD KioskBrowser
- ACD KioskMode
- ACD WebAppService
- ACD EasyToConfig
- ACD EasyToStart
- ACD KeyConfig
- ACD Network Manager
- ACD M2UHF-RFID
- ACD EasyToConnect 2.0
- ACD HasciDataService
- ACD Remote File Commander

ACD All-in-One:

- ACD All-in-One Support & Maintenance für ACD Apps und Programme
- Beinhaltet Updates, Upgrades und unbegrenzter Telefon Support

	M2Smart®SE	M270SE
<p>ACD Mobile Device Manager</p> <p>Der ACD Mobile Device Manager ist ein Software-Produkt der ACD Gruppe, zur Verwaltung mobiler Geräte in einem Netzwerk. Die Software zentralisiert die Administration mobiler ACD Geräte.</p>	optional	optional
<p>ACD ScanConfig</p> <p>Mit der ACD ScanConfig kann der integrierte Scanner des Mobilten Handheld Computer konfiguriert werden:</p> <ul style="list-style-type: none"> • Barcodetypen aktivieren/deaktivieren • Barcode um Präfix/Suffix erweitern • Diverse weitere Einstellungen <p>Die Scandaten werden in die Tastatur eingeschleift. Wenn ein Programm die Scanner-API nutzen will klinkt sich diese an den ACD ScanService an.</p>	×	×
<p>Remotenzugriff per SCRCPY (über ADB)</p> <p>Der Remotenzugriff per SCRCPY dient zur Fernsteuerung. Auf den Mobilten Handheld Computer läuft ein freier SCRCPY-Server. Mit einem SCRCPY auf einem PC kann der Mobile Handheld Computer darüber ferngesteuert werden.</p>	×	×
<p>Android™* Camera</p> <p>Beim Android™* Camera Tool handelt es sich um ein Kamera-Beispielprogramm. Dieses kann zum Fotografieren verwendet werden.</p>	×	
<p>ACD SystemApp</p> <p>ACD SystemApp ist ein Programm zur Anzeige von Systeminformationen.</p>	×	×
<p>ACD KioskBrowser</p> <p>Der ACD KioskBrowser ist ein einfacher, restriktiver Webbrowser, der den Nutzerzugriff einschränkt. Zum Beispiel ist hier der Zugriff auf die Adressleiste gesperrt.</p>	optional	optional
<p>ACD KioskMode</p> <p>Mit dem ACD KioskMode kann sichergestellt werden, dass Endanwender nur auf bestimmte Applikationen zugreifen können.</p>	optional	optional
<p>ACD WebAppService</p> <p>Service zur Kommunikation zwischen kundenspezifischer Web-Applikation und Mobilem Handheld Computer.</p>	optional	optional

*

Eingetragenes Warenzeichen - Android™ - Android ist eine Marke von Google LLC
Technische Änderungen vorbehalten

	M2Smart®SE	M270SE
<p>ACD EasyToConfig</p> <p>Mit der ACD EasyToConfig ist eine einfache Einrichtung und Konfiguration mobiler Geräte möglich. Wesentliche Merkmale dieses Produkts sind die schnelle Ersteinrichtung (WLAN, Systemeinstellungen, ...) sowie die einfache Übertragung dieser Ersteinrichtung auf andere Geräte (per Datei oder per Barcode).</p>	optional	optional
<p>ACD EasyToStart</p> <p>Mit der ACD EasyToStart ist eine einfache Einrichtung und Konfiguration mobiler Geräte möglich. Wesentliche Merkmale dieses Produkts sind die schnelle Ersteinrichtung von Sprache, WLAN, Gerätekonfiguration per EasyToConfig Barcodes (optional) und Installation einer kundenspezifischen App.</p>	optional	
<p>ACD KeyConfig</p> <p>Mit der ACD KeyConfig ist eine einfache und übersichtliche Konfiguration aller Tasten sowie aller Tastatur-Module möglich. Weiterhin kann das Softkeyboard, dank Schnellzugriff per Icon, einfach aktiviert und deaktiviert werden.</p>	optional	optional
<p>ACD Network Manager</p> <p>Mit dem ACD Network Manager werden Informationen von WLAN und Ethernet übersichtlich dargestellt und diesbezügliche Konfigurationen können einfach vorgenommen werden.</p>	optional	optional
<p>ACD M2UHF-RFID</p> <p>App für das M2Smart®SE mit M2UHF-RFID Modul. Mit der App ist das Lesen, Schreiben, Lokalisieren, u. v. m. von UHF-RFID Tags möglich. Weiterhin können verschiedenste Einstellungen vorgenommen werden.</p>	✗ mit UHF-RFID Modul	
<p>ACD EasyToConnect 2.0</p> <p>Mit der ACD EasyToConnect 2.0 ist ein einfaches Pairing zwischen HasciSE und Gegengerät möglich.</p>	optional	optional
<p>ACD HasciDataService</p> <p>App zur einfachen Kopplung mit einem BLE-Gegengerät (z. B. Smartphones, Mobile Handheld Computer, Staplerterminals) sowie zur Übertragung von Datenpaketen von den HasciSE über das GATT-Profil und weiterführend über Intents oder Tastatureinschleifung zur Kundenapplikation.</p>	optional	optional
<p>ACD Remote File Commander</p> <p>Der ACD Remote File Commander dient zur einfachen Fernsteuerung von ACD Android™* Geräten via FTP.</p>	optional	optional

*

Eingetragenes Warenzeichen - Android™ - Android ist eine Marke von Google LLC
Technische Änderungen vorbehalten



04.3 / Softwaretools **Handrückenscanner**

ÜBERBLICK

- ACD EasyToConnect 2.0
- ACD HasciDataService
- ACD WebAppService

ACD All-in-One:

- ACD All-in-One Support & Maintenance für ACD Apps und Programme
- Beinhaltet Updates, Upgrades und unbegrenzter Telefon Support

	HasciSE SR	HasciSE MR	HasciSE AR
<p>ACD EasyToConnect 2.0</p> <p>App zur einfachen Kopplung mit einem BLE-Gegengerät (z. B. Smartphones, Mobile Handheld Computer, Staplerterminals) und zur Übertragung von Daten über das HID-Profil. Weiterhin können neue Firmware-Versionen auf den HasciSE aufgespielt und Informationen ausgelesen werden. Die App steht für Android™, Windows® und Linux (Ubuntu/IGEL OS) zur Verfügung.</p>	optional	optional	optional
<p>ACD HasciDataService</p> <p>App zur einfachen Kopplung mit einem BLE-Gegengerät (z. B. Smartphones, Mobile Handheld Computer, Staplerterminals) und zur Übertragung von Datenpaketen von den HasciSE über das GATT-Profil und weiterführend über Intents oder Tastatureinschleifung zur Kundenapplikation.</p>	optional	optional	optional
<p>ACD WebAppService</p> <p>Service zur Kommunikation zwischen kundenspezifischer Web-Applikation und HasciSE.</p>	optional nur mit HasciData Service	optional nur mit HasciData Service	optional nur mit HasciData Service

Technische Änderungen vorbehalten



04.4 / Softwaretools Staplerterminals

ÜBERBLICK

- Kiosk-Betrieb
- Scan2Key
- MFT Tray
- ACD UWF Manager
- ACD Standard Softkeyboard
- ACD EasyToConnect 2.0
- ACD Mobile Device Manager

ACD All-in-One:

- ACD All-in-One Support & Maintenance für ACD Apps und Programme
- Beinhaltet Updates, Upgrades und unbegrenzter Telefon Support

	MFT10SE mit Windows®* IoT Enterprise	MFT12SE mit Windows®* IoT Enterprise	MFT15SE mit Windows®* IoT Enterprise
<p>Kiosk-Betrieb</p> <p>Für den Kiosk-Betrieb sind folgende Konfigurationen über das Betriebssystem möglich:</p> <ul style="list-style-type: none"> • Kiosk-Modus des Internetexplorers führt Web-Applikationen oder Web-Sites im Vollbild aus • Gruppenrichtlinien zur Konfiguration eines Benutzerkonto, welches ausschließlich eine definierte Anwendung zulässt • Embedded Shell Launcher führt eine festgelegte Anwendung anstelle der Standard Windows-Benutzeroberfläche aus 	×	×	×
<p>Scan2Key</p> <p>Beim Scan2Key handelt es sich um die Tastatureinschleifung über eine serielle Schnittstelle. Gelesene Barcodes werden als Tastatureingaben gehandhabt.</p>	×	×	×
<p>MFT Tray</p> <p>Das MFT Tray ist ein Diagnose- bzw. Konfigurationsprogramm für Batterieüberwachungs- und Systemparameter.</p>	×	×	×
<p>ACD UWF Manager</p> <p>Der ACD UWF Manager dient zur einfachen Konfiguration des „Unified Write Filter“ (Embedded Lockdown Feature). Der aktivierte Filter schützt das Dateisystem vor Beschädigung oder unerwünschten Änderungen.</p>	×	×	×
<p>ACD Standard Softkeyboard</p> <p>ACD-Standard-Softkeyboard für MFT1xSE mit Windows®* 10 IoT Enterprise und Windows®* 11 IoT Enterprise.</p>	×	×	×
<p>ACD EasyToConnect 2.0</p> <p>Mit der ACD EasyToConnect 2.0 ist ein einfaches Pairing zwischen HasciSE und Gegengerät möglich.</p>	optional	optional	optional
<p>ACD Mobile Device Manager</p> <p>Der ACD Mobile Device Manager ist ein Software-Produkt der ACD Gruppe, zur Verwaltung mobiler Geräte in einem Netzwerk. Die Software zentralisiert die Administration mobiler ACD Geräte.</p>	optional nur mit Windows®* 10 IoT Enterprise	optional nur mit Windows®* 10 IoT Enterprise	optional nur mit Windows®* 10 IoT Enterprise

* Eingetragenes Warenzeichen - Microsoft
Technische Änderungen vorbehalten

05 / MOBILER ARBEITSPLATZ MAX BLACK EDITION



Spart Wegezeit ein und macht IT Equipment mobil

Die mobilen Arbeitsplätze eignen sich besonders für die flexible Datenerfassung und unabhängiges Arbeiten im gesamten Lagerumfeld. Die extrem robuste Ausführung und das flexible Baukastensystem sorgen für einen bedarfsgerechten und prozessoptimierten Arbeitsplatz. Dank der verschiedenen Leistungsklassen ist es möglich, das IT Equipment auch über mehrere Schichten hinweg versorgen zu können. Durch das genormte Lochmuster können handelsübliche Flextools angebracht werden. Das optimierte Seitenprofil sorgt für eine einfache Anbringung von Zubehör.



05 / Mobiler Arbeitsplatz MAX 100

TECHNISCHE DATEN

Grundaufbau:

- Aluminium-Grundgestell mit vier Lenkrollen (zwei mit Feststellbremse)
- Einfaches Führen durch ergonomischen Griff und Industrierollen
- Dimensionen: 500 x 1.150 x 507 mm (B x H x T)
- Gewicht: Ca. 39 kg
- Belastbarkeit: Gesamtgewicht max. 70 kg; Tischplatte max. 10 kg
- Temperaturbereich: 0 °C bis 40 °C

Ausstattung:

- Auflage: 496 x 448 mm (B x T),
- Externes Ladegerät 12 V/7 A
- 1x AGM Bleibatterie 12 V/36 Ah (wartungsfrei)
- Batterieanzeige über LED-Anzeige am Batteriemodul
- 1x Schuko-Steckdose (deutsch)
- Akkukapazität: Ca. 8 Stunden bei 30 VA Belastung

Ausstattungsvarianten:

- MAX STD 100: OnBoard Sinus Konverter 230 V AC/250 VA

TECHNISCHE DATEN



Optionen:

- Steckdosenleiste mit Fehlerstromschutzschalter (RCD)

Technische Änderungen vorbehalten



05 / Mobiler Arbeitsplatz MAX BE Li-Ionen

TECHNISCHE DATEN

- Grundaufbau:**
- Aluminium-Grundgestell mit vier Lenkrollen (zwei mit Feststellbremse)
 - Arbeitshöhe variabel verstellbar; Standard 1.130 mm
 - Einfaches Verschieben durch ergonomischen Griff und große Rollen
 - Sehr standsicher durch außen stehende Rollen und tief liegenden Schwerpunkt
 - Dimensionen: 575 x 1.130 x 575 mm (B x H x T)
 - Gewicht: Ca. 68 - 87 kg (je nach Ausstattung)
 - Temperaturbereich: 0 °C bis 40 °C
- Ausstattung:**
- Auflage: 500 x 445 mm (B x T), Auflagenhöhe verstellbar
 - Rückwand Standard
 - OnBoard Ladegerät
17 A (bei MAX BE 300 Li-Ionen),
20 A (bei MAX BE 400 Li-Ionen),
35 A (bei MAX BE 500 Li-Ionen),
16 A (bei MAX BE 750 Li-Ionen),
25 A (bei MAX BE 1200 Li-Ionen)
- Ausstattungsvarianten:**
- Lithium-Eisenphosphat-Batterie 12,8 V/ 100 Ah (wartungsfrei):
1x bei MAX BE 300 Li-Ionen/MAX BE 400 Li-Ionen/MAX BE 500 Li-Ionen oder
2x bei MAX BE 750 Li-Ionen/MAX BE 1200 Li-Ionen
 - Integriertes Batterie-Management-System zur Zellenausgleichs- und Zellenüberwachungsfunktion
 - 5- / 6-fach Schuko-Steckdosenleiste (länderspezifisch) mit Fehlerstromschutzschalter (RCD)
 - Bypassschaltung während dem Ladevorgang (bei MAX BE 400 Li-Ionen/MAX BE 500 Li-Ionen/MAX BE 750 Li-Ionen/MAX BE 1200 Li-Ionen)
 - MAX BE 300 Li-Ionen:
On Board Sinus Konverter 230 V AC/375 VA
 - MAX BE 400 Li-Ionen:
OnBoard Sinus Konverter 230 V AC/400 VA
 - MAX BE 500 Li-Ionen:
OnBoard Sinus Konverter 230 V AC/500 VA
 - MAX BE 750 Li-Ionen:
OnBoard Sinus Konverter 230 V AC/800 VA
 - MAX BE 1200 Li-Ionen:
OnBoard Sinus Konverter 230 V AC/1200 VA (für die meisten Laserdrucker geeignet)

TECHNISCHE DATEN



Optionen:

- ACD Staplerterminal der MFT1xSE-Serie
- Bluetooth-Modul Li-Ionen

Technische Änderungen vorbehalten



05 / Mobiler Arbeitsplatz MAX BE STD

TECHNISCHE DATEN

Grundaufbau:

- Aluminium-Grundgestell mit vier Lenkrollen (zwei mit Feststellbremse)
- Arbeitshöhe variabel verstellbar; Standard 1.130 mm
- Einfaches Verschieben durch ergonomischen Griff und große Rollen
- Sehr standsicher durch außen stehende Rollen und tief liegenden Schwerpunkt
- Dimensionen: 575 x 1.130 x 575 mm (B x H x T)
- Gewicht: Ca. 110 kg (je nach Ausstattung)
- Temperaturbereich: 0 °C bis 40 °C

Ausstattung:

- Auflage: 500 x 445 mm (B x T), Auflagenhöhe verstellbar
- Rückwand Standard
- OnBoard Ladegerät 12 A
- 2x Vlies-Batterien 12 V/60 Ah (wartungsfrei)
- 24 V DC Anschluss inkl. Stecker

Ausstattungsvarianten:

- Batteriecontroller zur Anzeige der Batteriekapazität inkl. akustischer und optischer Warnmeldung bei Erreichen der Entladeschlussspannung mit automatischer Abschaltung
- 5- / 6-fach Schuko-Steckdosenleiste (länder-spezifisch) mit Fehlerstromschutzschalter (RCD) (nicht bei MAX STD OWR)
- MAX BE STD 300: OnBoard Sinus Konverter 230 V AC/375 VA
- MAX BE STD 750: OnBoard Sinus Konverter 230 V AC/800 VA
- MAX BE STD 1200: OnBoard Sinus Konverter 230 V AC/1200 VA (für die meisten Laserdrucker geeignet)
- MAX BE STD OWR: Ohne Wechselrichter

TECHNISCHE DATEN



Optionen:

- ACD Staplerterminal der MFT1xSE-Serie

Technische Änderungen vorbehalten



05 / Mobiler Arbeitsplatz MAX BE BWS-R

TECHNISCHE DATEN

Grundaufbau:

- Aluminium-Grundgestell mit vier Lenkrollen (zwei mit Feststellbremse)
- Arbeitshöhe variabel verstellbar; Standard 1.130 mm
- Einfaches Verschieben durch ergonomischen Griff und große Rollen
- Sehr standsicher durch außen stehende Rollen und tief liegenden Schwerpunkt
- Dimensionen: 575 x 1.130 x 575 mm (B x H x T)
- Gewicht: Ca. 110 kg (je nach Ausstattung)
- Temperaturbereich: 0 °C bis 40 °C

Ausstattung:

- Auflage: 500 x 445 mm (B x T), Auflagenhöhe verstellbar
- Rückwand Standard
- Rollen-Batteriewechselsystem für MAX powerstation zum einfachen Batteriewechsel
- OnBoard Ladegerät 12 A
- 2x Vlies-Batterien 12 V/60 Ah (wartungsfrei)
- 24 V DC Anschluss inkl. Stecker

Ausstattungsvarianten:

- Batteriecontroller zur Anzeige der Batteriekapazität inkl. akustischer und optischer Warnmeldung bei Erreichen der Entladeschlussspannung mit automatischer Abschaltung
- 5- / 6-fach Schuko-Steckdosenleiste (länder-spezifisch) mit Fehlerstromschutzschalter (RCD) (nicht bei MAX BE BWS-R OWR)
- MAX BE BWS-R 300: OnBoard Sinus Konverter 230 V AC/375 VA
- MAX BE BWS-R 750: OnBoard Sinus Konverter 230 V AC/800 VA
- MAX BE BWS-R 1200: OnBoard Sinus Konverter 230 V AC/1200 VA (für die meisten Laserdrucker geeignet)
- MAX BE BWS-R OWR: Ohne Wechselrichter

TECHNISCHE DATEN



MAX powerstation:

- Batteriewechselbahnhof für zwei Batteriewannen
- Doppelablage mit Rollensystem zum Wechseln des Batteriesystems
- Externes Ladegerät (230 V) mit 1,8 m Kabellänge (optional)
- Notwendig für MAX BE mit Rollen-Batteriewechselsystem

Optionen:

- ACD Staplerterminal der MFT1xSE-Serie

Technische Änderungen vorbehalten



05 / Mobiler Arbeitsplatz MAX BE GO mit Antrieb

TECHNISCHE DATEN

Grundaufbau:

- Aluminium-Grundgestell mit vier Lenkrollen (zwei mit Feststellbremse)
- Arbeitshöhe variabel verstellbar; Standard 1.130 mm
- Einfache Fortbewegung durch elektrischen Antrieb, ergonomischen Griff und große Rollen
- Sehr standsicher durch außen stehende Rollen und tief liegenden Schwerpunkt
- Dimensionen mit Standard Tischplatte: 575 x 1.130 x 575 mm (B x H x T)
- Dimensionen mit Großer Tischplatte: 700 x 1.130 x 750 mm (B x H x T)
- Mittlere Ablagefläche: 500 x 445 mm (B x T)
- Gewicht: Ca. 85 - 110 kg (je nach Ausstattung)
- Temperaturbereich: 0 °C bis 40 °C

Elektrischer Antrieb:

- Ergonomische Bedieneinheit für Fahrbefehle am Griff integriert
- Fahrbefehle: Vorwärts, Rückwärts
- Geschwindigkeit: Max. 4 km/h, Reduzierte Geschwindigkeit zum Rangieren und kundenspezifische Konfiguration möglich
- Max. Antriebskraft: 200 N
- Wegstrecke bei Nutzung von 10 % Batteriekapazität: 3 km bei MAX BE STD Varianten und 6 km bei MAX BE Li-Ionen Varianten
- Steigung: Max. 10 %
- Einfache Nachrüstung aller relevanten MAX BE Modelle durch ACD möglich

TECHNISCHE DATEN



MAX GO Ausführungen:

Viele MAX BE Modelle der ACD sind als MAX BE GO Ausführung möglich:

- MAX BE 750 Li-Ionen
- MAX BE 1200 Li-Ionen

- MAX BE STD 300
- MAX BE STD 750
- MAX BE STD 1200
- MAX BE STD OWR

- MAX BE BWS-R 300
- MAX BE BWS-R 750
- MAX BE BWS-R 1200
- MAX BE BWS-R OWR

Optionen:

- ACD Staplerterminal der MFT1xSE-Serie
- Weitere Optionen der jeweiligen MAX BE Modelle

Technische Änderungen vorbehalten



05 / Mobiler Arbeitsplatz MAX BE TK



TECHNISCHE DATEN

Grundaufbau:

- Aluminium-Grundgestell mit vier Lenkrollen (zwei mit Feststellbremse)
- Arbeitshöhe variabel verstellbar; Standard 1.130 mm
- Einfaches Verschieben durch ergonomischen Griff und große Rollen
- Sehr standsicher durch außen stehende Rollen und tief liegenden Schwerpunkt
- Dimensionen: 575 x 1.130 x 575 mm (B x H x T)
- Gewicht: Ca. 105 kg (je nach Ausstattung)
- Temperaturbereich: -28 °C bis 40 °C

Ausstattung:

- Auflage: 500 x 445 mm (B x T), Auflagenhöhe verstellbar
- Rückwand Multifunktion
- OnBoard Ladegerät 10 A in TK-Ausführung
- 2x Vlies-Batterien 12 V/60 Ah (wartungsfrei) mit Batterieisolierung
- 24 V DC Anschluss inkl. Stecker

Ausstattungsvarianten:

- Batteriecontroller zur Anzeige der Batteriekapazität inkl. akustischer und optischer Warnmeldung bei Erreichen der Entladeschlussspannung mit automatischer Abschaltung
- Wärmedämmung
- MAX BE TK OWR: Ohne Wechselrichter
- MAX BE TK BWS-R OWR: Mit Rollen-Batteriewechselsystem, ohne Wechselrichter

TECHNISCHE DATEN



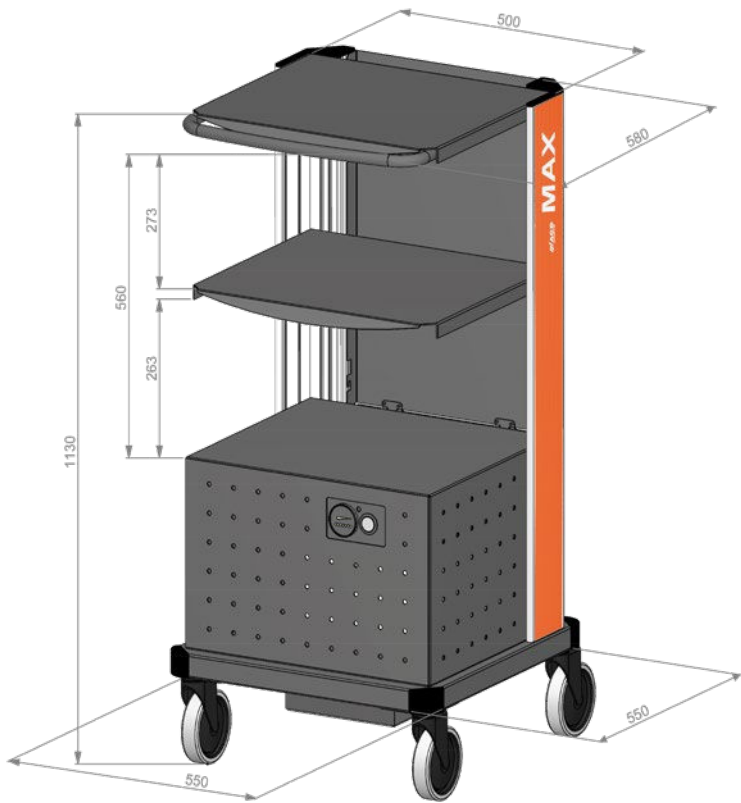
MAX powerstation:

- Batteriewechselbahnhof für zwei Batteriewannen
- Doppelablage mit Rollensystem zum Wechseln des Batteriesystems
- Externes Ladegerät (230 V) mit 1,8 m Kabellänge (optional)
- Notwendig für MAX BE TK mit Rollen-Batteriewechselsystem

Optionen:

- ACD Staplerterminal der MFT1xSE-Serie

Technische Änderungen vorbehalten



MAX BE STD

Ablagefläche Gesamt:
6.675 cm²



MAX PLUS

Ablagefläche Gesamt:
9.219 cm²

VS.

05 / Mobiler Arbeitsplatz MAX Plus mit 40 % mehr Platz

TECHNISCHE DATEN

Grundaufbau:

- Aluminium-Grundgestell mit vier Lenkrollen (zwei mit Feststellbremse)
- Arbeitshöhe variabel verstellbar; Standard 1.130 mm
- Einfaches Verschieben durch ergonomischen Griff und große Rollen
- Sehr standsicher durch außen stehende Rollen und tief liegenden Schwerpunkt
- Dimensionen: 630 x 1.130 x 630 mm (B x H x T)
- Gewicht: Je nach Ausstattung
- Temperaturbereich: 0 °C bis 40 °C

Ausstattung:

- Auflage: 567 x 542 mm (B x T), Auflagenhöhe verstellbar
- Rückwand Multifunktion
- OnBoard Ladegerät: Je nach Ausstattung

Ausstattungsvarianten:

- Batteriecontroller zur Anzeige der Batteriekapazität inkl. akustischer und optischer Warnmeldung bei Erreichen der Entladeschlussspannung mit automatischer Abschaltung
- 5- / 6-fach Schuko-Steckdosenleiste (länder-spezifisch) mit Fehlerstromschutzschalter (RCD)

- Nach Kundenwunsch, bei entsprechenden Stückzahlen

Ablagefläche:

- Knapp 40 % mehr Ablagefläche als beim MAX BE STD für technisches Equipment

**AUF ANFRAGE
AB 25 STÜCK**

Bei Interesse kontaktieren
Sie uns gerne.

OPTIONEN & ZUBEHÖR

MAX BE Li-Ionen / MAX BE STD /
MAX BE BWS-R / MAX BE GO / MAX BE TK



Tastatur-/Mausauszug B500



Rückwand Standard



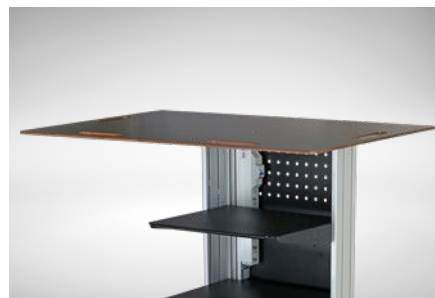
Rückwand Multifunktion



Tischplatte B500 Oben – mit Griff



Tischplatte B700 – T600 Oben – mit Griff, extra groß/VARIABLE



Tischplatte B1100 – T680 Oben, extra groß/FIX



Tischplatte B500 Mitte – ohne Griff



Tischplatte B500 Mitte – mit Vollauszug



Höhenverstellung für Tischplatte B500 Oben - mit Griff



Druckerablage B500
Vorderseitige Arbeitsflächenvergrößerung



Druckerhalterung Rückseite
(520 x 315 mm)



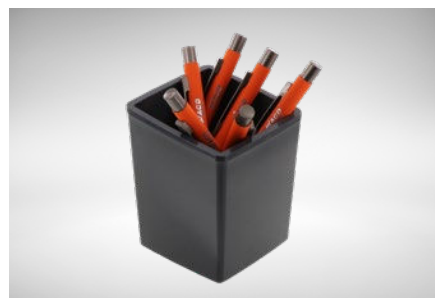
Druckerhalterung Rückseite
(520 x 400 mm)



Schubfach B500-160 – Mit Schloss



Schubfach B500-80 – Ohne Schloss



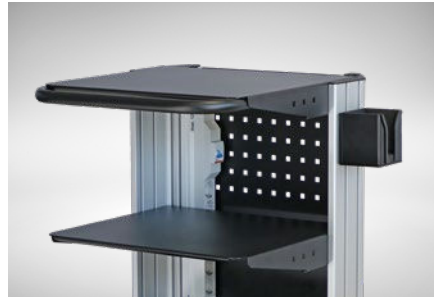
Stifthalterung magnetisch

OPTIONEN & ZUBEHÖR

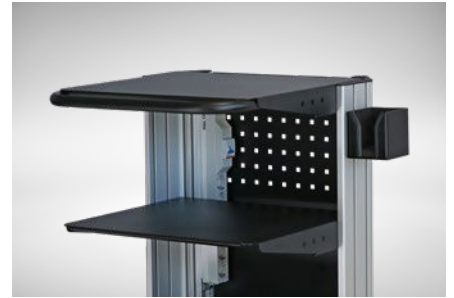
MAX BE Li-Ionen / MAX BE STD /
MAX BE BWS-R / MAX BE GO / MAX BE TK



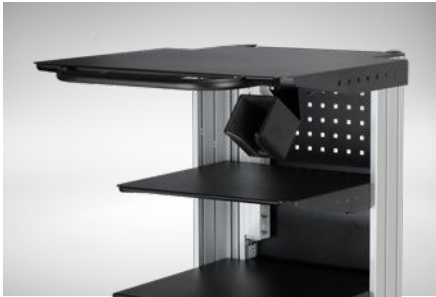
Stifthalterung



Kaffeebecherhalterung



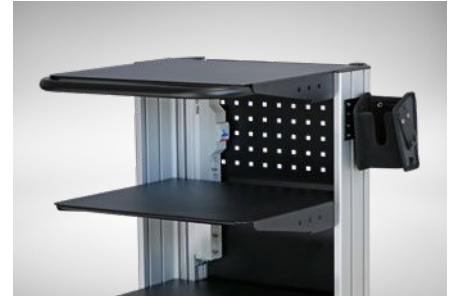
Scannerhalterung



Scannerhalterung schräg



Seitliche Lagerbox



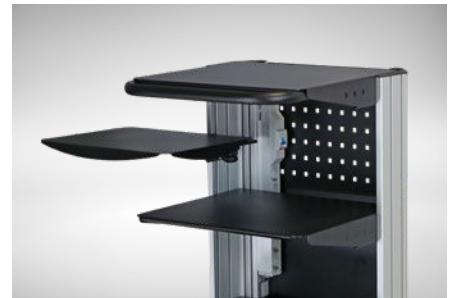
Holstertasche inkl. Montagekit



Etikettenrollenhalter A



Etikettenrollenhalter A 2-fach



Schwenkplatte B420



Antirutschmatte für Tischplatte B500



Antirutschmatte für Schwenkplatte B420



Antirutschmatte für Tischplatte B700



Monitorhalter VESA 75/100



Monitorhalter VESA 75/100 (Säule)



Zusatzhalter für Monitorhalter VESA 75/100 (Säule)

OPTIONEN & ZUBEHÖR

MAX BE Li-Ionen / MAX BE STD /
MAX BE BWS-R / MAX BE GO / MAX BE TK



Dual-Monitorhalter vertikal VESA 75/100 (Säule)



Dual-Monitorhalter horizontal VESA 75/100 (Säule)



Monitorhalter RAM Mount VESA 75/
Armlänge 143 mm



Monitorhalter RAM Mount VESA 75/
Armlänge 231 mm



Monitorhalter RAM Mount VESA 75/100/
Armlänge 330 mm



Thin-Client-PC Halterung



Abfallbox - Mülleimer



Mülleimer magnetisch



Rammschutz (3er Satz)



Kabelhalter



Schutzhülle klein für Tischplatte B500



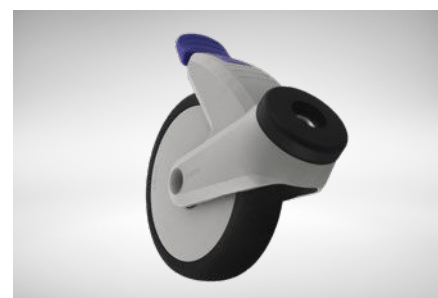
Schutzhülle mittel für Tischplatte B700



Schutzhülle groß für Tischplatte B1100



Kabelbefestigungsset Klettband



Lenkrolle mit Richtungsfeststellung - M12

OPTIONEN & ZUBEHÖR

**MAX BE Li-Ionen / MAX BE STD /
MAX BE BWS-R / MAX BE GO / MAX BE TK**



Reifen



Umbausatz Bockrollen



Bluetooth-Modul Li-Ionen



Verbindungskabel - VE.Direct to USB Interface



6-fach Steckdosenleiste DE



5-fach Steckdosenleiste CH



5-fach Steckdosenleiste GB



6-fach Steckdosenleiste FR/BEL



BWS-R Wechselwanne



BWS-R Wechselwanne (TK-Ausführung)



Ladegerät, extern



Ladegerät, extern (TK-Ausführung)

Konfigurieren Sie Ihre Ausstattung direkt im Online-Konfigurator unter:
<https://www.acd-gruppe.de/mobile-geraete/mobile-arbeitsplaetze/konfigurator-mobiler-arbeitsplatz-max/>
Gerne ist Ihnen auch unser Vertrieb unter der Rufnummer
+49 7392 708-499 bei der Auswahl behilflich.



05 / Mobiler Arbeitsplatz PowerBox PB300 BE Li-Ionen

TECHNISCHE DATEN

Grundaufbau:

- Robustes Stahl-Grundgestell in tiefschwarz mit seitlichen Tragegriffen
- Einfaches Transportieren und Bewegen durch ergonomische Griffe
- Sehr standsicher durch tiefen Schwerpunkt
- Dimensionen: 316 x 314 x 431 mm (B x H x T)
- Gewicht: 24 kg
- Temperaturbereich: 0 °C bis 40 °C

Ausstattung:

- OnBoard Ladegerät 15 A
- 1x Lithium-Eisenphosphat-Batterie 12,8 V/64,8 Ah (wartungsfrei)
- On Board Sinus Konverter 230 V AC/375 VA
- Integriertes Batterie-Management-System zur Zellenausgleichs- und Zellenüberwachungsfunktion
- Akustische und visuelle Warnung bei niedrigem Ladezustand
- Fehlerstromschutzschalter (RCD)
- Ladezeit 4 h

TECHNISCHE DATEN



Anschlussmöglichkeiten

- 1x 230 V AC
- 1x 24 V DC (optional)
- 2x USB-A (5 V/2,1 A)

Optionen:

- DC/DC-Konverter (12 V DC auf 24 V DC)
- Bluetooth-Modul Li-Ionen

Technische Änderungen vorbehalten

OPTIONEN & ZUBEHÖR



Bluetooth-Modul Li-Ionen

Konfigurieren Sie Ihre Ausstattung direkt im Online-Konfigurator unter:

<https://www.acd-gruppe.de/mobile-geraete/mobile-arbeitsplaetze/konfigurator-mobiler-arbeitsplatz-max/>

Gerne ist Ihnen auch unser Vertrieb unter der Rufnummer +49 7392 708-499 bei der Auswahl behilflich.

06 / PICK BY VOICE



Kommissionierung per Sprache

Mit der Pick by Voice Lösung Voxter® und der passenden Sprachsoftware wird die papierlose Kommissionierung konsequent umgesetzt. Steigern Sie Effizienz und Qualität Kommissionierung durch eine Standardisierung der Pick-Prozesse. Im Online-Betrieb haben Sie so jederzeit Zugriff auf die aktuellen Lagerbestände und aufwändige Inventuren entfallen.



06 / Pick by Voice Voxter®

TECHNISCHE DATEN

Gehäuse:	ABS	Speicher:	16 GB Flash, 2 GB RAM
Schutzart:	IP67	Betriebssystem:	Android™** Industrial+
Betriebstemperatur:	-10 °C bis 50 °C		
Lagertemperatur:	-20 °C bis 50 °C		
Abmessungen:	112 x 68 x 51 mm (breiteste Stelle) (L x B x T)		
Gewicht:	Ca. 285 g		
Stromversorgung:	Li-Ion mit 24,5 Wh (6.800 mAh/3,6 V) Dockingstation oder Akkuladestation		
Anzeige:	3 zweifarbige LEDs für Statusanzeige		
Taster:	Ein-/ Austaster		
Prozessor:	NXP®* i.MX8M Mini, 4x Cortex A53 (4x 1,6 GHz) und 1x Cortex M4 (1x 400 MHz)		

TECHNISCHE DATEN



Schnittstellen:

- WLAN nach IEEE 802.11 a/b/g/n/ac/d/h/e/i/r/k/w/v (2,4 GHz/5 GHz) inkl. BT-kompatibler Nahbereichsfunk 5.0, WLAN Security¹: WEP, WPA, IEEE802.11i (Personal and Enterprise), WPA2, WPA2-PSK, 802.11x: Authentifizierung
- BT-kompatibler Nahbereichsfunk
- Robuster Headsetstecker

* Eingetragenes Warenzeichen - NXP

** Eingetragenes Warenzeichen - Android™ - Android ist eine Marke von Google LLC

¹ Standard Verschlüsselungen sind ACD validiert

Technische Änderungen vorbehalten

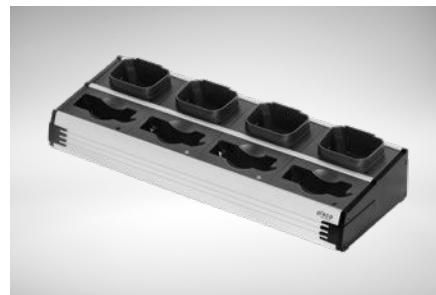
OPTIONEN & ZUBEHÖR



DSVoxter



Voxter® Mehrfachcharger 2-fach



Voxter® Mehrfachcharger 8-fach



Voxter® Ersatzakku



VoiceWear



Headset

Gerne ist Ihnen auch unser Vertrieb unter der Rufnummer +49 7392 708-499 bei der Auswahl behilflich.

WIR FREUEN UNS AUF IHRE ANFRAGE!

Wir bieten alle Produkte im Vorfeld auch zum Test an.
Vereinbaren Sie einfach einen Termin mit unserem Vertrieb!

The background of the advertisement is a night-time cityscape with numerous illuminated skyscrapers. A white, glowing network of lines is overlaid on the image, connecting various points across the city, symbolizing technology and connectivity.

ACD Elektronik GmbH
Engelberg 2
88480 Achstetten

Tel: +49 7392 708-499
Fax: +49 7392 708-490
vertrieb@acd-elektronik.de