

## Maschinenpark/Machinery

### ACD Systemtechnik; Neustadt (Orla)

#### 1 SMT Surface Mounted Technology

##### Line 1 SIPLACE-Linie

Siebdruck - Screen printing  
Bestückung - Assembly

Löten - Soldering

##### Line 2 SIPLACE-Linie

Siebdruck - Screen printing  
Bestückung - Assembly  
Löten - Soldering

##### Line 3 SIPLACE-Linie

Siebdruck - Screen printing  
Bestückung - Assembly  
Löten - Soldering

##### Line 4 SIPLACE-Linie

Siebdruck - Screen printing  
Bestückung - Assembly

Löten - Soldering

##### Line 5 SIPLACE-Linie

Siebdruck - Screen printing  
Bestückung - Assembly  
Löten - Soldering

Stand-Alone Bestücker

Stand-Alone Drucker

Laserbeschriftung - Laser etching

Röntgeninspektion - X-Ray inspection

AOI - Automatical optical inspection

BGA - Rework

#### 2 THT Through Hole Technology

Bauteilvorbereitung - Cutting and bending

Bestückungstische - Assembly tables

Transportsystem - Conveyor

Wellenlöten bleifrei - Wave soldering lead-free

Selektivlöten verbleit - Selective soldering lead-coated

Selektivlöten bleifrei - Selective soldering lead-free

Lötstationen

Nutzentrenner - panel separator

Vergussanlage - shed

Wärmeschranke

Waschen - Washing

Prüfsystem Gerätemontage

Sonstiges

#### 3 Prüffeld - Test Bay

AOI - Automatical optical inspection

Boundary Scan

Flying Probe

ICT - FKT - Testsystem

FKT - Function test

ICT - FKT - Testsystem

ICT - FKT - Testsystem

Sicherheitstestsystem

Klimaschrank - Burn In

Temperaturschrank

Hochspannungstestgerät

EKRA X5 Professional 3

1 x SIPLACE SX1 CPP20, 1 x SIPLACE SX2 MultiStar,

1 x SIPLACE SX2 MultiStar + TwinHead

Rehm VXP+ Nitro 734

EKRA E5

SIPLACE mit WPW / CS

Dampfphase Asscon VP2000

EKRA X6

2 x SIPLACE D2, 1 x SIPLACE D1

Rehm VX Nitro 3500 Typ 734

EKRA X5 Professional L

1 x SIPLACE SX1 CP20, 1 x SIPLACE SX2 MultiStar,

1 x SIPLACE SX2 MultiStar + TwinHead

Rehm VXP+ Nitro 3500 Typ 734

EKRA X5 Professional 3

2 x SX1 Multistar, 1 x SX2 Multistar + Twinhead

Rehm VXP+ Nitro 734

Fritsch place All 510

EKRA X6

ASYS INSIGNUM 4000 Laser

1 x Matrix X2 + 1 x Göpel X-Line (3D AOI)

1 x Göpel Advanced Line, 1 x Göpel TurboLine

1 x MARTIN EXPERT 10.6

Ebsomat der Typen 300, C042 S, C034 S, C043 E, C057 P, 20-3, 20-5

3 x Heeb Laserlite, bis 330 x 500 mm

ASYS; Pacha Löttrahmentransport

POWER FLOW N<sub>2</sub>

1 Tigel Ersa Versaflow 3/45

2 Tigel Ersa Versaflow 3/45

JBC

SCHUNK SAR-1300 Uni, Maestro 3, 2 x Lineartrenner NTM 300, NTM375

Sonderanfertigung für ISO Pur K750

3 x Heraeus

2x IMO Öko 2000, 1x Amica Löttrahmenwäsche

2x ANT-PS-08

50kN Presse zum Einpressen von Steckern, 2,5 kN Presse pneumatisch, Lackierkabine

Leiterplatten, diverse Montagearbeitsplätze mit pneumatischen Schraubern

2 x Göpel Advanced Line, Speed Line

2 x Göpel Scan Flex

SPEA 4040 und SPEA 4060

2 x Digitaltest MTS 300, 1 x Digitaltest MTS 200

Reinhardt ATS MTS 400, Rohde & Schwarz TSAS

SPEA 3030Inline

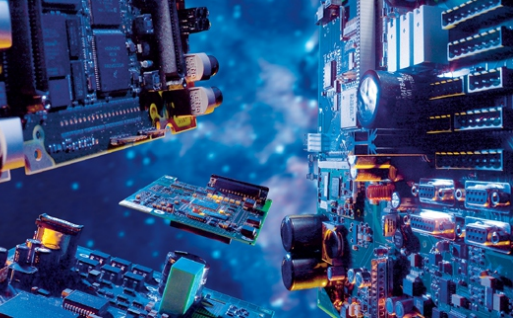
SPEA3030

SPS SKT3881H

Feutron KPK600

2 x Feutron TPK600

SPS LG 1800 B



## Maschinenpark/Machinery

### ACD Elektronik; Achstetten

#### 1 SMT Surface Mounted Technology

##### ASM SIPLACE-Linie

Siebdruck - Screen printing  
Bestückung - Assembly

Löten - Soldering, Konvektion - convection

AOI - Automatical optical inspection  
Sichtkontrolle - Visual inspection  
BGA - Rework  
Gurtautomat

#### 2 THT Through Hole Technology

##### THT-AOI

Bauteilvorbereitung - Cutting and bending  
Bestückungstische - Assembly tables  
Transportsystem - Conveyer  
Wellenlöten verbleit + bleifrei - Wave soldering lead-coated + free  
Selektivlöten - Selective soldering  
Kleberroboter  
Waschen - Washing  
Trocknen - Drying

#### 3 Prüffeld - Test Bay

IGT/FKT - In-circuit/function test  
Klimaschrank - Burn In  
Hochspannungs-/Erdungstester- High-voltage-test  
Motorenprüfstand - Engine test bed  
FKT

Optisches Prüfsystem

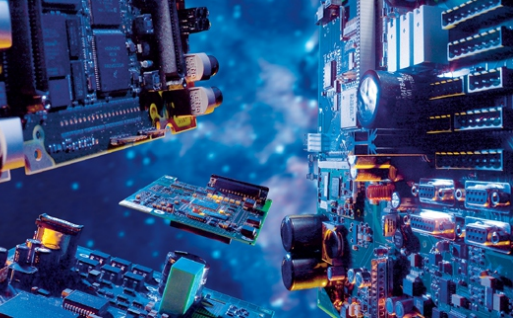
EKRA X5 Professional  
1x ASM Siplace X2 C&P20+ C&P12  
1x ASM Siplace X2 C&P12+ TwinHead  
1x ASM Siplace X2 Twinhead+Twinhead

Rehm VXP+ N2 3500 / 734

Viscom S3088  
ERSA Ersaskop / Mantis  
Martin Expert 10.6 XL  
K-TECH BK05

EFA-Inspection  
G2D/Hosotec/OLAMEF/LA  
8 x Heeb Laserlite, 2 x Mycronic  
Pacha/Rommel/RG/ASYS  
1x Power Flow ERSA  
ERSA Versaflow 3/45  
I&J 7400B Fisnar inc.  
Miele Professional Ir6001  
Hereaus UT6420

1 x MTS200, 3 x MTS300, 2 x MTS30  
Heraeus VEM 03/500 - HTS 4057, Feutron TPK 600, Binder  
2 x SXS56 Sefelec  
Eigenentwicklung  
Funktionstesttürme mit Keysight Hardware und  
Keysight Software VEE  
Vision Makrolite



## Maschinenpark/Machinery

### ACD Czech; Kadan

#### 1 SMT Surface Mounted Technology

##### Line 1 ASSEMBLEON line

Siebdruck – screen printing  
Bestückung – Assembly  
Löten – soldering

AOI – Automatic optical inspection  
Trocknungsschrank – dry cabinet  
Transport system – Conveyer  
Waschen – washing

EKRA - X5 Professional  
AX – Assembleon – AX 301, MG - Assembleon – MG – 1R  
SMT Qvattro Peak S N2

SAKI BF-3Di-L1  
FADRY – FCDE 160  
2 x NUTEK, Rommel LEG 55 WA 470 S, Rommel LAG 55 WA 470 S  
DCT – Injet 388 – 1FA

#### 2 THT Through Hole Technology

Bauteilvorbereitung – cutting and beding  
Bestückungstische – assembly tables  
Wellenlöten bleifrei – Wave soldering lead – free  
Lötstationen  
Nutzentrenner – panel separator  
Waschen – Washing  
Kleberoboter  
Graviermaschine – Engraving machine  
Trocknen – Drying  
Laminar Box

OLAMEF – TP6/PR-B/1, OLAMEF – TP6/R-11/EC  
2x HEEB Laserlite bis 330 mm x 500 mm  
ERSA – N – WAVE 330  
5x HAKKO 937, 4x WELLER WD1, WELLER WDRM, WELLER VX2, WELLER VXB2  
MAESTRO 4M, MAESTRO 2M  
BOSCH  
Vieweg – I&J7 400 B  
IS 800  
BINDER  
ALPINA

#### 3 Prüffeld - Test Bay

AOI – Automatic optical inspection  
ICT-FKT – Test system

SAKI BF-3Di-L1  
DIGITALTEST MTS 30